

SAWAKAMI REPORT



รายงานกองทุนรวมผสมชาวาคามิ
ประจำเดือนมิถุนายน 2567
www.sawakami.co.th



บันทึกการเดินทาง

โดย นายภูมิจาน ศิริพลเกียรติกุล

ผู้อำนวยการฝ่ายการลงทุนและการวิเคราะห์หลักทรัพย์

เร็วๆ นี้ในตลาดทุนเกิดเหตุการณ์หลายประการที่อาจจะค่อนข้างรุนแรง เช่น การที่ผู้ถือหุ้นใหญ่อาจจะโดนบังคับขายหุ้น (Forced Sell) รวมถึงเหตุการณ์ที่เกิดขึ้นในช่วงนี้ ฯลฯ **กล่าวโดยสรุป คือ ณ วันนี้กองทุนยังไม่มีผลกระทบทางตรงกับเหตุการณ์ที่เกิดขึ้น และไม่มีการลงทุนในหุ้นที่กล่าวถึงด้านบน**

อย่างไรก็ดี ฝ่ายการลงทุนก็ไม่นิ่งนอนใจ ตั้งแต่ที่มีเหตุการณ์ต่างๆ ขึ้นมา เราก็พยายามตรวจสอบความเสี่ยงในหลายๆ ด้านเท่าที่ข้อมูลที่เรามี เช่น งบดุล งบกระแสเงินสด รวมถึงจำนวนหุ้นที่นำไปค้าประกัน บัญชีมาร์จิ้นของทุกบริษัทที่กองทุนรวมลงทุน แน่แน่นอนว่าเราไม่ได้มีข้อมูลที่ครบถ้วน 100% ดังนั้นเราจึงต้องบริหารกองทุนและตัดสินใจบนพื้นฐานของโอกาสและความน่าจะเป็น ซึ่งโดยรวมฝ่ายการลงทุนยังเชื่อว่ากองทุนของเรามีความเสี่ยงอยู่ในขอบเขตที่เหมาะสม รวมถึงธุรกิจที่เราลงทุนหลายๆ บริษัทก็มีความเกี่ยวข้องโดยตรงกับวิถีชีวิตของลูกค้า เช่น โรงพยาบาล ร้านสะดวกซื้อ ห้างสรรพสินค้า ซึ่งต่อให้หุ้นจะต้องโดนขายอย่างหนัก แต่กิจการในความเป็นจริงก็ยังคงดำเนินกิจการได้ ดังนั้น ฝ่ายการลงทุนจึงไม่ได้กังวลใจมากนัก แต่ก็ไม่ได้ประมาทครับ

และในท้ายที่สุด เรื่องราวที่เกิดขึ้นในช่วงนี้อาจจะดูตื่นเต้น แต่ถ้ามองลงไปประวัติศาสตร์มันก็เป็นเรื่องปกติ แต่ธรรมชาติของตลาดทุนก็เป็นแบบนี้ คือต้องมีการทดสอบคุณภาพของบริษัท สุดท้าย บริษัทที่พัฒนาขึ้นก็จะมีมูลค่าที่สูงขึ้น บริษัทที่แก้ไขปัญหาไม่ได้ก็อาจจะมียุคมูลค่าที่ลดลงหรือหายไป และกองทุนรวมของเราก็ยังคงมุ่งมั่นลงทุนในบริษัทที่ดีเพื่อให้เงินลงทุนของลูกค้าเติบโตในระยะยาว

ข้อมูลนักลงทุน ณ 28 มิถุนายน 2567

จำนวนนักลงทุน	132 ท่าน
จำนวนผู้วางแผนลงทุน DCA	32 ท่าน (24.2%)

กำหนดการ DCA รอบเดือนกรกฎาคม 2567

วันที่หักบัญชี/ส่งชื่อหน่วยลงทุน 25 ก.ค. 67



ตารางกิจกรรม

30 ก.ค.

Investment Online Live Talk

ภาษาญี่ปุ่น

Youtube
Sawakami Thailand

โดย ประธานเจ้าหน้าที่บริหาร
และผู้จัดการกองทุน
เวลา 19.00~20.00

**ไลฟ์สด
เท่านั้น!**
ไม่สามารถรับชมย้อนหลังได้

หมายเหตุ

• ข้อมูล บทความ บทวิเคราะห์และการคาดหมาย รวมทั้งการแสดงความคิดเห็นทั้งหลายที่ปรากฏอยู่ในเอกสารนี้จัดทำขึ้นบนพื้นฐานของข้อมูลซึ่งพิจารณาแล้วเห็นว่าน่าเชื่อถือ แต่ทั้งนี้ไม่อาจรับรองความถูกต้อง ความสมบูรณ์แก่เรื่องข้อมูลดังกล่าว และอาจเปลี่ยนแปลงได้ตามความเหมาะสมโดยไม่จำเป็นต้องแจ้งล่วงหน้า ทั้งนี้ กองทุน และ/หรือ บลจ.ชาวาคามิ(ประเทศไทย) จำกัด ("บริษัทจัดการ") ไม่มีภาระผูกพันทางกฎหมายใดๆ ในการปฏิบัติตามข้อมูล บทความ บทวิเคราะห์และการคาดหมาย รวมทั้งการแสดงความคิดเห็นใดๆที่ปรากฏอยู่ในเอกสารนี้
• เอกสารนี้มีวัตถุประสงค์เพื่อให้ข้อมูลแก่ผู้ใช้และบุคคลที่เกี่ยวข้องกับบริษัทเท่านั้น การนำไปใช้ขึ้นอยู่กับดุลยพินิจของผู้ใช้ ไม่ถือว่าเป็นคำแนะนำหรือคำชี้ชวนให้ซื้อหรือขายหลักทรัพย์แต่อย่างใด บริษัทจัดการไม่ต้องรับผิดชอบต่อความเสียหายใดๆที่เกิดขึ้นโดยตรงหรือเป็นผลจากการใช้เนื้อหาหรือข้อมูลจากเอกสารนี้
• กองทุนรวมนี้มีลักษณะเฉพาะและความเสี่ยงเฉพาะ ผู้ลงทุนควรทำความเข้าใจลักษณะสินค้า เงื่อนไขผลตอบแทน ความเสี่ยงและศึกษาสิทธิประโยชน์ทางภาษีในคู่มือการลงทุนฯ ในกองทุนรวม SSF ก่อนตัดสินใจลงทุน ทั้งนี้ผู้ลงทุนจะไม่ได้รับสิทธิประโยชน์ทางภาษีหากไม่ปฏิบัติตามเงื่อนไขการลงทุนตามที่กรมสรรพากรกำหนด ศึกษาหนังสือชี้ชวนและผู้ถือการลงทุนฯ ข้อมูลการลงทุนฯ ได้ที่ บลจ.ชาวาคามิ (ประเทศไทย) โทร. 02-081-0525 ถึง 26 หรือเว็บไซต์ www.sawakami.co.th



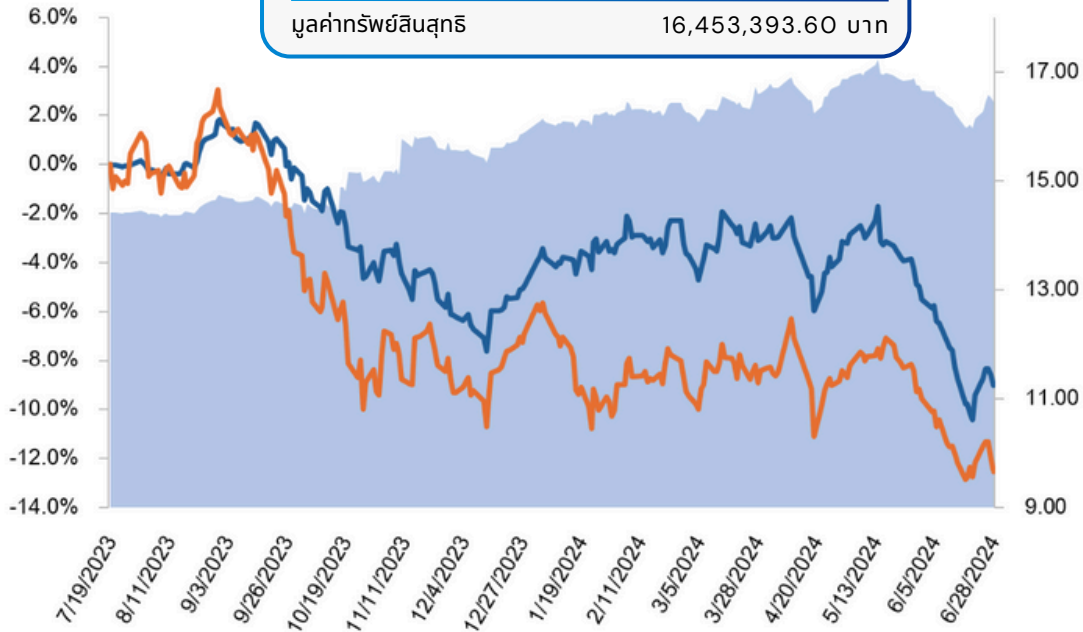
ข้อมูลกองทุนรวมผสมชาวาคามิ ณ วันที่ 28 มิถุนายน 2567

หน่วยลงทุนชนิดสะสมมูลค่า (SW-A)

มูลค่าหน่วยลงทุนสุทธิ (NAV per unit) 9.0973 บาท
มูลค่าทรัพย์สินสุทธิ 16,453,393.60 บาท

% เปลี่ยนแปลง

หน่วย: ล้านบาท



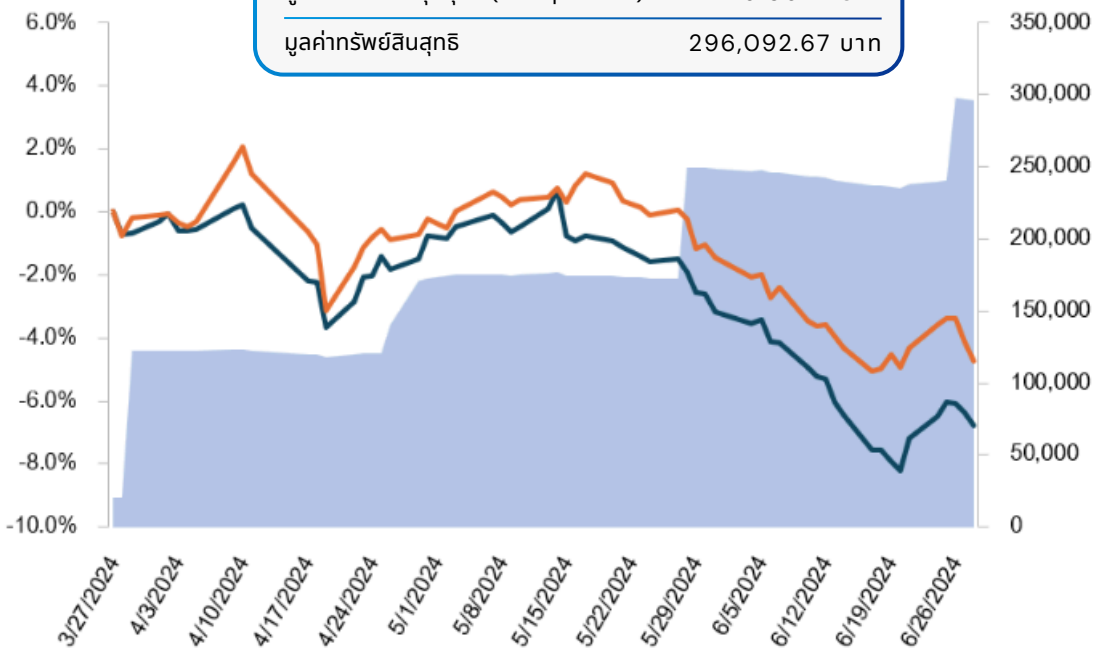
■ มูลค่าทรัพย์สินสุทธิ (NAV) — %การเปลี่ยนแปลงของมูลค่าหน่วยลงทุนสุทธิ — %การเปลี่ยนแปลงของ Benchmark (SETTRI)

หน่วยลงทุนชนิดเพื่อการออม (SW-SSF)

มูลค่าหน่วยลงทุนสุทธิ (NAV per unit) 9.0974 บาท
มูลค่าทรัพย์สินสุทธิ 296,092.67 บาท

% การเปลี่ยนแปลง

หน่วย: บาท



■ มูลค่าทรัพย์สินสุทธิ (NAV) — %การเปลี่ยนแปลงของมูลค่าหน่วยลงทุนสุทธิ — %การเปลี่ยนแปลงของ Benchmark (SETTRI)

หมายเหตุ

ข้อมูล บทความ บทวิเคราะห์และการคาดหมาย รวมทั้งการแสดงความคิดเห็นทั้งหลายที่ปรากฏอยู่ในเอกสารนี้จัดทำขึ้นบนพื้นฐานของข้อมูลซึ่งพิจารณาแล้วเห็นว่าน่าเชื่อถือ แต่ทั้งนี้ไม่อาจรับรองความถูกต้อง ความสมบูรณ์แท้จริงของข้อมูลดังกล่าว และอาจเปลี่ยนแปลงได้ตามความเหมาะสมโดยไม่จำเป็นต้องแจ้งล่วงหน้า ทั้งนี้ กองทุน และ/หรือ บลจ.ชาวาคามิ(ประเทศไทย) จำกัด (“บริษัทจัดการ”) ไม่มีภาระผูกพันทางกฎหมายใดๆ ในการปฏิบัติตามข้อมูล บทความ บทวิเคราะห์และการคาดหมาย รวมทั้งการแสดงความคิดเห็นใดๆที่ปรากฏอยู่ในเอกสารนี้
ทั้งนี้ เอกสารนี้วัตถุประสงค์เพื่อให้ข้อมูลแก่ผู้ใช้และบุคคลที่เกี่ยวข้องกับบริษัทเท่านั้น การนำไปใช้ขึ้นอยู่กับดุลยพินิจของผู้ใช้ ไม่ถือว่าเป็นคำแนะนำหรือคำชี้ชวนให้ซื้อหรือขายหลักทรัพย์แต่อย่างใด บริษัทจัดการไม่ต้องรับผิดชอบต่อความเสียหายใดๆที่เกิดขึ้นโดยตรงหรือเป็นผลจากการใช้เนื้อหาหรือข้อมูลจากเอกสารนี้
• กองทุนรวมนี้มีลักษณะเฉพาะและความเสี่ยงเฉพาะ ผู้ลงทุนควรทำความเข้าใจลักษณะสินค้า เงื่อนไขผลตอบแทน ความเสี่ยงและศึกษาสิทธิประโยชน์ทางภาษีในคู่มือการลงทุนฯ ในกองทุนรวม SSF ก่อนตัดสินใจลงทุน ทั้งนี้ผู้ลงทุนจะไม่ได้รับสิทธิประโยชน์ทางภาษีหากไม่ปฏิบัติตามเงื่อนไขการลงทุนตามที่กรมสรรพากรกำหนด ศึกษาหนังสือชี้ชวนและผู้มีผลการลงทุน ข้อมูลการลงทุน ได้ที่ บลจ.ชาวาคามิ (ประเทศไทย) โทร. 02-081-0525 ถึง 26 หรือเว็บไซต์ www.sawakami.co.th



👑 สารจากกัปตันเรือ ถึงเพื่อนร่วมทางการลงทุนในกองทุนรวม โดย นายทาคาชิ คาวาคามิ ประธานเจ้าหน้าที่บริหาร

ที่ประเทศญี่ปุ่นมีคำกล่าวที่ว่า “情けは人の為ならず” (nasake wa hito no tame narazu) มีหลายคนที่เข้าใจความหมายของคำกล่าวนี้คลาดเคลื่อน ซึ่งความหมายจริงๆ ก็คือ “การให้หรือการช่วยเหลือผู้อื่น ในที่สุดก็จะมีสิ่งที่ดีย้อนกลับมาหาตัวเอง” นอกจากภาษาญี่ปุ่นแล้ว ในภาษาอังกฤษหรือภาษาฝรั่งเศสก็มีคำกล่าวที่มีความหมายทำนองเดียวกัน ในประเทศไทยมีคติพจน์หรือสุภาษิตที่มีความหมายคล้ายกันหรือไม่ครับ ในรายงานฉบับนี้ ผมอยากขอสนทนาเรื่องที่เกี่ยวข้องกับคำกล่าวนี้



โดยทั่วไป คนมักตีความคำว่า การลงทุน คือ “การนำเงินไปลงในสินทรัพย์ในวันนี้ เพื่อหวังผลตอบแทนในวันหน้า” แต่สำหรับตัวผมนั้นคิดว่าคือ “การทำให้สังคมดีขึ้น” ทว่า ทุกครั้งที่ผมพูดอย่างนี้ก็จะมีคนพูดว่า “เป็นอุดมคติที่เลิศหรู แต่ในความเป็นจริง ฉันหวังผลตอบแทนในอนาคต โดยที่ผลตอบแทนนั้นเป็นตัวเงินที่จะกลับมาหาตัวเอง” แน่อน ผมเข้าใจในความคิดดังกล่าว เพราะจริงๆ แล้ว ผมก็คิดเช่นนั้นเหมือนกัน แต่ผมเป็นคนโลก... ทั้งนี้ทั้งนั้น ไม่ได้หมายความว่า ผมไม่ได้หวังผลเป็นตัวเงินให้กลับมาหาตัวเองแต่หากเราตั้งความหวังว่า การลงทุนจะ “ทำให้สังคมดีขึ้น” ด้วย จะไม่ดีกว่าหรือครับ นอกจากนั้น ถ้า “การทำให้สังคมดีขึ้น” จะกลับกลายเป็นเงินย้อนกลับมาหาตัวเองด้วยล่ะครับ ทุกคนคิดว่าอย่างไร?

ในรายงานฉบับก่อนหน้านี้นี้ ผมเคยเขียนว่า การลงทุนที่แท้จริง คือการลงทุนในสิ่งที่เติบโต ดังนั้น หากสิ่งที่เข้าไปลงทุนคือธุรกิจในประเทศไทย ก็หมายความว่า เป็นการลงทุนเพื่อการเติบโตของธุรกิจในประเทศไทย หากธุรกิจหรือบริษัทที่เราเข้าไปลงทุน ผลิตสินค้าหรือบริการเพื่อทำให้ความเป็นอยู่ของคนไทยสะดวกสบายมากยิ่งขึ้น... แล้วมูลค่าของสินค้าหรือบริการนั้นทำให้ธุรกิจหรือบริษัทเติบโต... การเติบโตของธุรกิจหรือบริษัทก็จะเป็นผลตอบแทนกลับมาสู่เราซึ่งเป็นนักลงทุน นั่นหมายความว่า ยิ่งกระแสหรือวัฏจักรนี้ขยายกว้างมากขึ้นเท่าไร ประเทศไทยในภาพรวมก็จะมีการพัฒนาเติบโตนั่นเอง ถูกต้องไหมครับ? เมื่อคิดเช่นนั้น การลงทุนเพื่อ “ทำให้สังคมดีขึ้น” ดูเหมือนจะเป็นวิธีที่สมเหตุสมผลเพื่อที่จะได้รับผลตอบแทนเป็นตัวเงิน คิดเช่นนั้นไหมครับ? จุดเริ่มต้นคือ “การทำให้สังคมดีขึ้น” แต่ผลที่ได้สุดท้ายคือตัวเงินที่กลับมาหาตัวเอง ซึ่งตรงกับ “การให้หรือการช่วยเหลือผู้อื่น ในที่สุดก็จะมีสิ่งที่ดีย้อนกลับมาหาตัวเอง” ที่ผมกล่าวไปข้างต้นนั่นเอง

ลองคิดว่า หากคุณมีวิธีใดก็ตามที่ทำให้คุณสามารถทำอะไรได้เพียงคนเดียว แต่สังคมรอบข้างที่คุณอาศัยอยู่เสื่อมโทรม คุณคงไม่สามารถชื่นชมยินดีกับความมั่งคั่งได้อย่างแท้จริง สมมุติว่า คุณอยู่กลางทะเลทรายที่ไม่มีใครเลย ถึงแม้ว่าคุณจะมีเงินมากมายมหาศาลก็ไม่สามารถก่อให้เกิดประโยชน์แต่อย่างใด นั่นคือ เงินไม่ควรถูกเก็บไว้เฉยๆ แต่มูลค่าของเงินที่แท้จริงจะปรากฏขึ้นเมื่อถูกนำไปใช้ คนต้องการใช้เงินเมื่ออยากได้สิ่งของหรือบริการ ดังนั้นการลงทุนในธุรกิจหรือบริษัทที่ขายสินค้าหรือให้บริการเหล่านั้น บริษัทจะพัฒนาสินค้าหรือบริการต่างๆ ทำให้ชีวิตความเป็นอยู่ของทุกคนสะดวกสบาย เมื่อบริษัทมีรายได้จากการขายสินค้าหรือบริการกลับมา บริษัทก็จะเติบโตขึ้น และกลายมาเป็นผลตอบแทนเป็นตัวเงินให้กับผู้ลงทุน การทำเช่นนี้จะทำให้สังคมมีโอกาสมั่งคั่งขึ้น และในขณะเดียวกัน นักลงทุนเองก็มีโอกาสมั่งคั่งขึ้นด้วยเช่นกัน ผู้คนจะมารวมตัวกันในที่ที่มีโอกาสก่อเกิดความมั่งคั่ง ตามมาด้วยสินค้าและบริการต่างๆ มีเพิ่มมากขึ้นในที่ที่คนมารวมตัวกัน มีสิ่งอำนวยความสะดวกและบริการที่ครบครัน ทำให้สถานที่นั้นมีความสะดวกสบาย ยิ่งคนมารวมตัวกันมากขึ้นก็ยิ่งมีเสน่ห์มาก

หมายเหตุ

• ข้อมูล บทความ บทวิเคราะห์และภาคความหมาย รวมทั้งการแสดงความเห็นทั้งหลายที่ปรากฏอยู่ในเอกสารนี้จัดทำขึ้นบนพื้นฐานของข้อมูลซึ่งพิจารณาแล้วเห็นว่าน่าเชื่อถือ แต่ทั้งนี้ไม่อาจรับรองความถูกต้อง ความสมบูรณ์แท้จริงของข้อมูลดังกล่าว และอาจเปลี่ยนแปลงได้ตามความเหมาะสมโดยไม่จำเป็นต้องแจ้งล่วงหน้า ทั้งนี้ กองทุน แล/หรือ บลจ.ชาวาคามิ(ประเทศไทย) จำกัด (“บริษัทจัดการ”) ไม่มีการผูกพันทางกฎหมายใดๆ ในการปฏิบัติตามข้อมูล บทความ บทวิเคราะห์และการคาดหมาย รวมทั้งการแสดงความเห็นใดๆที่ปรากฏอยู่ในเอกสารนี้

ทั้งนี้ เอกสารนี้มีวัตถุประสงค์เพื่อให้ข้อมูลแก่ผู้ใช้และบุคคลที่เกี่ยวข้องกับบริษัทเท่านั้น การนำไปใช้ขึ้นอยู่กับดุลยพินิจของผู้ใช้ ไม่ถือว่าเป็นคำแนะนำหรือคำชี้ชวนให้ซื้อหรือขายหลักทรัพย์แต่อย่างใด บริษัทจัดการไม่ได้รับผิดชอบต่อความเสียหายใดๆที่เกิดขึ้นโดยตรงหรือเป็นผลจากการใช้เนื้อหาหรือข้อมูลจากเอกสารนี้

• กองทุนรวมนี้มีลักษณะเฉพาะและความเสี่ยงเฉพาะ ผู้ลงทุนควรทำความเข้าใจลักษณะสินค้า เงื่อนไขผลตอบแทน ความเสี่ยงและศึกษาสิทธิประโยชน์ทางภาษีในคู่มือการลงทุนฯ ในกองทุนรวม SSF ก่อนตัดสินใจลงทุน ทั้งนี้ผู้ลงทุนจะไม่ได้รับสิทธิประโยชน์ทางภาษีหากไม่ปฏิบัติตามเงื่อนไขการลงทุนตามที่กรมสรรพากรกำหนด ศึกษาหนังสือชี้ชวนและคู่มือการลงทุน ข้อมูลการลงทุน ได้ที่ บลจ.ชาวาคามิ (ประเทศไทย) โทร. 02-081-0525 ถึง 26 หรือเว็บไซต์ www.sawakami.co.th



ขึ้นเรื่อยๆ ด้วยความมั่งคั่งที่เพิ่มขึ้นตามที่กล่าว ทำให้เกิดวงจรที่ดี คือวงจรของความมั่งคั่ง สังคมนั้นหรือท้ายที่สุดคือประเทศนั้นจะมีการพัฒนา

มักมีคนถามว่า ทำไมจึงลงทุนในหุ้นไทย แน่นอน ไม่ว่าจะเป็นที่ประเทศญี่ปุ่นหรือไทย หุ้นหรือตราสารหนี้ต่างประเทศหรือกองทุนที่ลงทุนในหุ้นหรือตราสารหนี้ต่างประเทศได้รับความนิยมเป็นอย่างมาก แต่เนื่องจากบริษัทของเราเป็นบริษัทบริหารจัดการกองทุนในประเทศไทย เงินที่ลงทุนเป็นเงินของคนไทย ดังนั้นการลงทุนในธุรกิจของประเทศไทย ที่ทำให้เกิดความสะดวกรสสบายในการใช้ชีวิตของคนไทย และกลับมาเป็นผลตอบแทนจากความสะดวกรสสบายนั้น เราจึงคิดว่าเป็นสิ่งที่สมเหตุสมผลและดีต่อคนไทยที่จะลงทุนในธุรกิจภายในประเทศ แน่นอน บริษัทต่างชาติหรือคนต่างชาติก็มีส่วนทำให้การดำเนินชีวิตของคนไทยดีขึ้นด้วยเช่นกัน แต่สิ่งที่ดีที่สุดคือ การทำให้สังคมของคนไทยดีขึ้น เพื่อคนไทย โดยคนไทยด้วยกันเอง และเราเชื่อว่าบทบาทหน้าที่ของเราคือการสนับสนุนให้เกิดการสร้างกลไกหรือโครงสร้างดังกล่าวขึ้นด้วยวิถีทางการเงิน เพราะฉะนั้นบริษัทของเราจึงลงทุนในหุ้นไทย

เพิ่มเป็นเพื่อนกับเรา



ติดต่อเจ้าหน้าที่
บริการลูกค้า
ทุกแชทได้เลย



สำหรับผู้ที่สนใจลงทุนแบบ DCA

เริ่มต้นลงทุนขั้นต่ำ 1,000 บาท โดยหักเงินอัตโนมัติจากบัญชีธนาคารที่ บลจ.กำหนด วันที่ 25 ของทุกเดือน และไม่มีค่าธรรมเนียมใดๆ เพิ่มเติม

ธนาคารกสิกรไทย
开泰银行 KASIKORNBANK



krungsri
กรุงศรี
A member of MUFG, a global financial group

SCB
ไทยพาณิชย์



สนใจกำหนดแผนลงทุน DCA ติดต่อแผนกบริการลูกค้า

แผนกบริการลูกค้า | Customer Service

Tns. 02-081-0525 / 02-081-0526
อีเมล customerinfo@sawakami.co.th

Line Official : @sawakamith



หนังสือชี้ชวนสรุปข้อมูลสำคัญ
(Fund Fact Sheet)

ณ วันที่ 28 มิถุนายน 2567



▲ SW-A



▲ SW-SSF

หมายเหตุ

• ข้อมูล บทความ บทวิเคราะห์และการคาดหมาย รวมทั้งการแสดงความเห็นทั้งหลายที่ปรากฏอยู่ในเอกสารนี้จัดทำขึ้นบนพื้นฐานของข้อมูลซึ่งพิจารณาแล้วเห็นว่าน่าเชื่อถือ แต่ทั้งนี้ไม่อาจรับรองความถูกต้อง ความสมบูรณ์แท้จริงของข้อมูลดังกล่าว และอาจเปลี่ยนแปลงได้ตามความเหมาะสมโดยไม่จำเป็นต้องแจ้งล่วงหน้า ทั้งนี้ กองทุน และ/หรือ บลจ.ชาวาคามิ(ประเทศไทย) จำกัด ("บริษัทจัดการ") ไม่มีภาระผูกพันทางกฎหมายใดๆ ในการปฏิบัติตามข้อมูล บทความ บทวิเคราะห์และการคาดหมาย รวมทั้งการแสดงความเห็นใดๆที่ปรากฏอยู่ในเอกสารนี้
• เอกสารนี้วัตถุประสงค์เพื่อให้ข้อมูลแก่ผู้ใช้และผู้เกี่ยวข้องกับผู้ให้บริการเท่านั้น การนำไปใช้ขึ้นอยู่กับดุลยพินิจของผู้ใช้ ไม่ถือว่าเป็นคำแนะนำหรือคำชี้ชวนให้ซื้อหรือขายหลักทรัพย์แต่อย่างใด บริษัทจัดการไม่ต้องรับผิดชอบต่อความเสียหายใดๆที่เกิดขึ้นโดยตรงหรือเป็นผลจากการใช้เนื้อหาหรือข้อมูลจากเอกสารนี้
• กองทุนรวมนี้มีลักษณะเฉพาะและความเสี่ยงเฉพาะ ผู้ลงทุนควรทำความเข้าใจลักษณะสินค้า เงื่อนไขผลตอบแทน ความเสี่ยงและศึกษาสิทธิประโยชน์ทางภาษีในคู่มือการลงทุนฯ ในกองทุนรวม SSF ก่อนตัดสินใจลงทุน ทั้งนี้ผู้ลงทุนจะไม่ได้รับสิทธิประโยชน์ทางภาษีหากไม่ปฏิบัติตามเงื่อนไขการลงทุนตามที่กรมสรรพากรกำหนด ศึกษาหนังสือชี้ชวนและผู้ถือการลงทุน ข้อมูลการลงทุน ได้ที่ บลจ.ชาวาคามิ (ประเทศไทย) Tns. 02-081-0525 ถึง 26 หรือเว็บไซต์ www.sawakami.co.th

SAWAKAMI REPORT



さわかみミックスファンド月次レポート
2024年6月

www.sawakami.co.th

航海日誌

運用調査部長 兼 ファンドマネジャー
シリプーンキャティクン プームチャン

最近の資本市場では、一部の企業で大株主の株式が強
制売却 (FORCED SELL) されたり、ある上場会社では
異常な取引が疑われ、その結果その会社の株価が大幅に下
落するような状況が発生しています。

当ファンドはそのような異常な取引が疑われる会社には
投資しておりません。私どもはお客様の大切なご資金を
管理する責任を重く受け止めており、運用に関してはでき
うる限りの情報収集に努め、あらゆるリスクを計測し備え
ることに努めております。株式の異常取引などの事態は公
開情報となって初めて認識するものであり、事前に手を打
つことは不可能ですが、ファンドのリスクが常に適正な範
囲内に収まるようコントロールすることは可能です。何よ
り最も重要なのは、そのビジネスが本質的な価値を持っているということです。例えば病院や小売店な
ど、実際に製品やサービスがあり、実際に利用する顧客がおり、価値を生み出しているビジネスであれば、そこから生み出された利益は株主に還元されます。実際のビジネスに価値がある場合、株価は一時的な需要と供給の影響を受けるだけで、最終的にはその実態に応じた価値を反映するはずで

ここで改めて私どもが皆さまにお伝えしたいことは、皆さまも市場での動きに不安を感じるこ
があるかもしれませんが、私どもは常に投資先のモニタリングを行っております。そして、現時点では私
どものファンドが投資している企業は、市場の一部の銘柄で見られるような問題を抱えていることはな
いということです。

ファンド情報

2024年6月28日現在

顧客数 132名 (直近1ヶ月 +6名)

定期定額購入 契約数 32件 (全体比24.2%)

定期定額購入サービス スケジュール

受付締切日 2024年 7月24日 (水)

引落日・買付日 2024年 8月26日 (月)

重要付記事項

この文書に含まれる情報、記事、分析、予測、および表明された意見は、信頼性が考慮されたデータに基づいています。ただし、正確性や完全性を保証することはできず、必要に応じて事前の通知なしに変更されることがあります。ファンドおよび/またはSawakami Asset Management (Thailand) Co., Ltd. (「投資信託会社」) は、この文書に示されている情報、記事、分析、予測、または意見に従って行動する法的義務を負っていません。

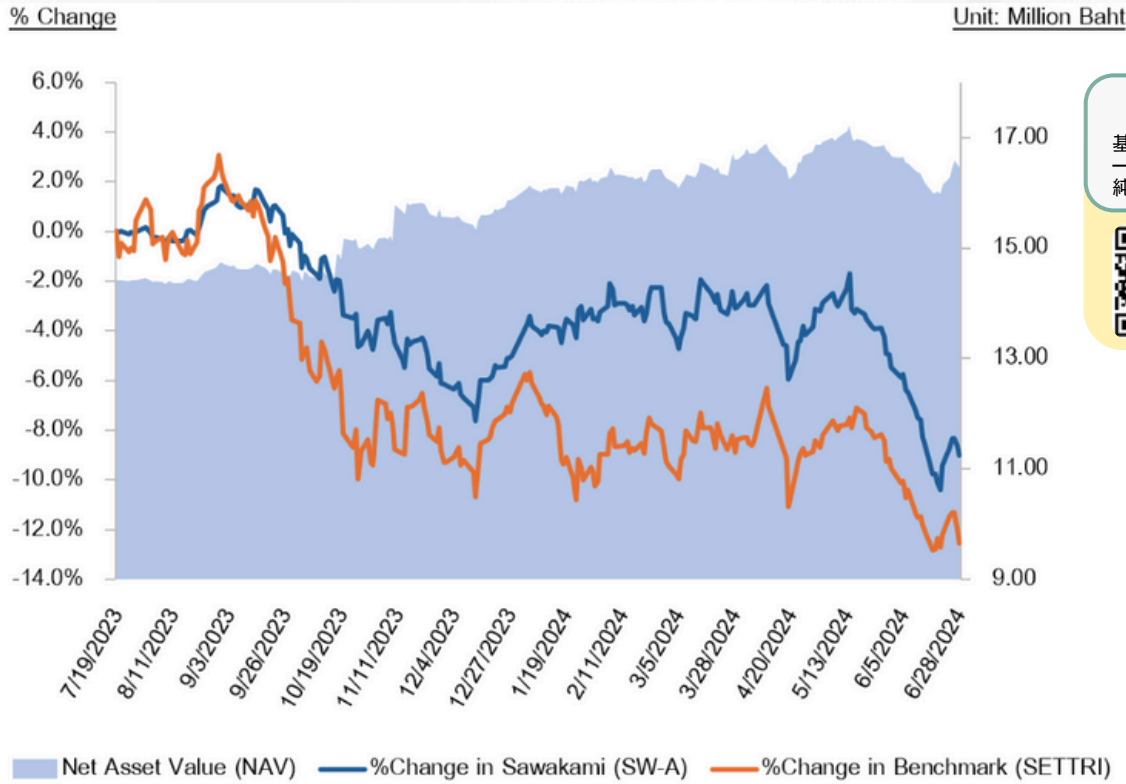
さらに、このテキスト/記事は、ユーザーおよび会社に関連する個人に情報を提供することを意図しています。この情報の使用はユーザーの裁量に委ねられ、有価証券を購入または売却するための提供または勧誘とは見なされません。投資信託会社は、この文書のコンテンツまたは情報の使用から直接的または結果的に生じる損害について責任を負いません。

・投資信託には固有の特性があり、さまざまなリスクがあります。投資信託の性質、リターンの条件、投資リスク及びSSFの投資マニュアルをよく理解し考慮した上で投資決定を行ってください。個人所得から控除するためには、投資家は国税庁が定めた投資条件を遵守しなければなりません。

・その他ファンドに関する詳細については、「Fund Fact Sheet」、「目論見書」および「SSFの投資マニュアル」を弊社HPにてご確認ください。URL: www.sawakami.co.th



ファンドの情報 2024年6月28日現在



ユニットタイプ : SW-A

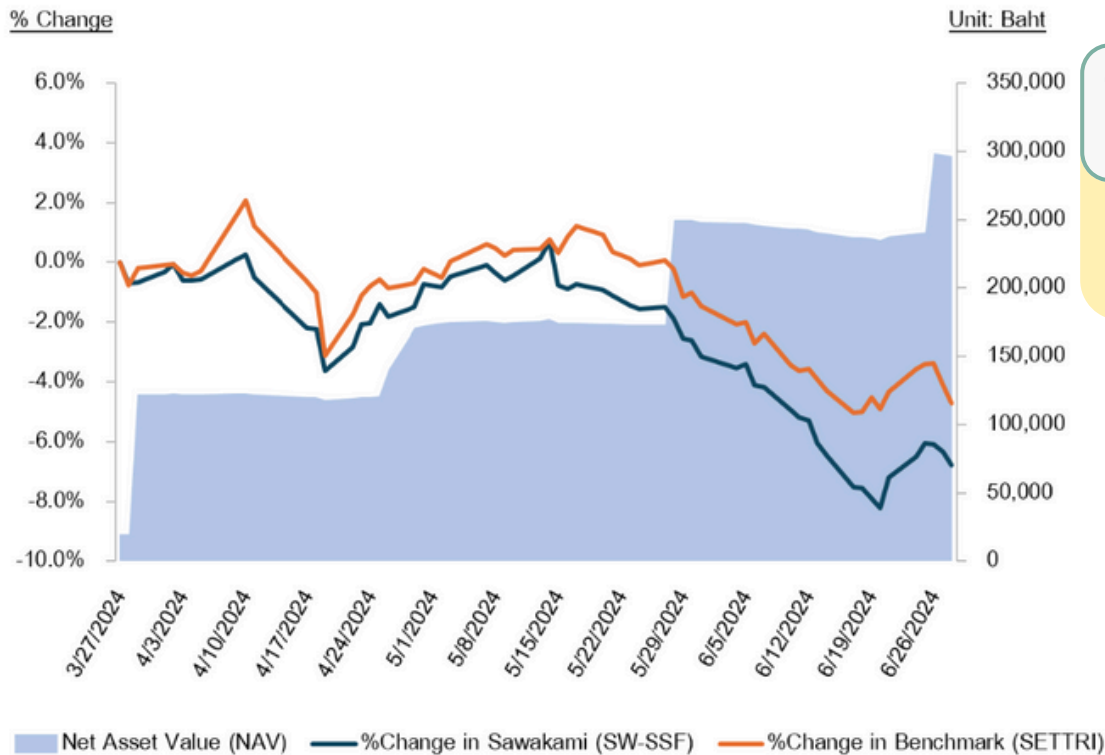
基準価額 9.0973 THB

純資産総額 16,453,393.60 THB



◀ **SW-A**

2024年6月28日現在
Fund Fact Sheet



ユニットタイプ : SW-SSF

基準価額 9.0974 THB

純資産総額 296,092.67 THB



◀ **SW-SSF**

2024年6月28日現在
Fund Fact Sheet

重要付記事項

この文書に含まれる情報、記事、分析、予測、および表明された意見は、信頼性が考慮されたデータに基づいています。ただし、正確性や完全性を保証することはできず、必要に応じて事前の通知なしに変更されることがあります。ファンドおよび/またはSawakami Asset Management (Thailand) Co., Ltd. (「投資信託会社」) は、この文書に示されている情報、記事、分析、予測、または意見に従って行動する法的義務を負っていません。

さらに、このテキスト/記事は、ユーザーおよび会社に関連する個人に情報を提供することを意図しています。この情報の使用はユーザーの裁量に委ねられ、有価証券を購入または売却するための提供または勧誘とは見なされません。投資信託会社は、この文書のコンテンツまたは情報の使用から直接的または結果的に生じる損害について責任を負いません。

・投資信託には固有の特性があり、さまざまなリスクがあります。投資信託の性質、リターン、条件、投資リスク及びSSFの投資マニュアルをよく理解し考慮した上で投資決定を行ってください。個人所得から控除するためには、投資家は国税庁が定めた投資条件を遵守しなければなりません。

・その他ファンドに関する詳細については、「Fund Fact Sheet」、「目論見書」および「SSFの投資マニュアル」を弊社HPにてご確認ください。URL: www.sawakami.co.th



船長よりファンド仲間の皆様へ

代表取締役社長 川上 隆

日本には「情けは人の為ならず」という言葉があります。この意味は誤解されることも多いようですが「人への施しは、回りまわって必ずよい報いがある」ということです。日本以外に英語やフランス語でも似た意味の言葉があるようですが、タイでも似たような金言、格言の類があるのでしょうか。さて、今回のレポートはこの言葉にまつわる話をしてみようと思います。

投資とは、一般的に「将来のリターンを期待して、現在のお金を投じること」だと解釈されていますが、私は真剣に「良い世の中づくり」だと考えています。ただ、この話をするたびにこう言われます。「高邁な理想だけど、私は将来のリターンを期待しているし、そのリターンは自分自身に帰ってくる金銭的なものを期待している」と。もちろん、そのご意見は十分理解できるし、実は私もそのように考えています。ただ、私は欲深いのです・・・。

もちろん、金銭的なものが自分に帰ってくることを期待しないわけではないのですが、それより投資で世の中が良くなればなお良くないでしょうか。更に、「良い世の中づくり」をすることが、回りまわって自身への金銭的リターンにもつながるとしたらどうでしょう？

以前、このレポートでも書きましたが、本当の投資は成長にお金を投じます。従って、投資先がタイの企業であれば、タイの企業の成長のためにお金を投じていることになります。我々がお金を投じたタイ企業が、タイの一般生活者の生活を豊かにする物やサービスを提供しているとしたら・・・。そして提供した物やサービスの対価がその企業を成長させているとしたら・・・。その企業の成長が我々投資家のリターンになるわけです。つまりこの流れや輪が大きくなればなるほど、タイ全体が豊かになるのではないのでしょうか？そう考えると「良い世の中づくり」のための投資が、合理的な金銭的リターンを得る方法だと思えてきませんか？スタートは「良い世の中づくり」ですが、回りまわって自身への金銭的リターンにもなる。まさに「情けは人の為ならず」なのです。

そもそも仮に自分だけ儲かる仕組みがあっても、住んでいる社会が荒んでいけば、本当の豊さは享受できません。例えば誰もいない砂漠の中で、大金を持っていても何の役にも立ちません。やはりお金は貯めこむのではなく、使ってこそ本来の価値が発揮されます。人は欲しいと思う物や、受けた



重要付記事項

この文書に含まれる情報、記事、分析、予測、および表明された意見は、信頼性が考慮されたデータに基づいています。ただし、正確性や完全性を保証することはできず、必要に応じて事前の通知なしに変更されることがあります。ファンドおよび/またはSawakami Asset Management (Thailand) Co., Ltd. (「投資信託会社」) は、この文書に示されている情報、記事、分析、予測、または意見に従って行動する法的義務を負っていません。さらに、このテキスト/記事は、ユーザーおよび会社に関連する個人に情報を提供することを意図しています。この情報の使用はユーザーの裁量に委ねられ、有価証券を購入または売却するための提供または勧誘とは見なされません。投資信託会社は、この文書のコンテンツまたは情報の使用から直接的または結果的に生じる損害について責任を負いません。・投資信託には固有の特性があり、さまざまなリスクがあります。投資信託の性質、リターンの条件、投資リスク及びSSFの投資マニュアルをよく理解し考慮した上で投資決定を行ってください。個人所得から控除するためには、投資家は国税庁が定めた投資条件を遵守しなければなりません。・その他ファンドに関する詳細については、「Fund Fact Sheet」、「目論見書」および「SSFの投資マニュアル」を弊社HPにてご確認ください。URL: www.sawakami.co.th



いと思うサービスがあってこそお金を使いたくなるものです。従ってそれらを提供する企業に投資し、投資された企業が生み出す様々な良い物やサービスを実際に提供されることで皆が豊かだと思ひ、それらを提供した対価を受け取った企業が成長することで、投資者自身が金銭的リターンをも得る。こうすることで、世の中が豊かになると同時に、投資者自身も豊かになれるのです。豊かなところには人が集まります。人が集まるところは物が溢れ、設備やサービスが充実し快適で便利なところになります。快適で便利なところはさらに人が集まり、一層魅力的なところになるでしょう。このように世の中が豊かになれば、より豊かになる好循環が生まれ、その地域、延いてはその国が発展していきます。

よくなぜタイの株式に投資しているのかと聞かれます。確かに日本でも、ここタイでも他国の株式や債券、またこれらに投資する投資信託が大いに人気を博しているようです。ただ、我々はタイの運用会社として、タイ人からお金を募っています。つまり、投資をするタイ人が生活する世の中を豊かにし、豊かにした結果がリターンとなるため、タイ企業に投資することが合理的であり、タイ人にとってもベストだと考えます。もちろん外国企業や外国人もタイ人を豊かにしている側面はあるでしょう。ただ、一番良いのは、タイ人によるタイ人のための豊かな世の中づくりなのであり、その仕組みづくりを金融という側面から応援するのが当社の役割だと考えているので、当社はタイの株式に投資しているのです。

活動スケジュール

7.30
(火)

【ライブ配信】2024年6月度の
さわかみミックスファンド運用報告

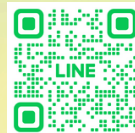
 Youtube
Sawakami Thailand

スピーカー：
代表取締役社長、ファンドマネージャー
19.00～20.00



日本人専用の

LINE 公式アカウント 友達募集中!



ファンドや弊社からの
お知らせをお送りいたします

重要付記事項

この文書に含まれる情報、記事、分析、予測、および表明された意見は、信頼性が考慮されたデータに基づいています。ただし、正確性や完全性を保証することはできず、必要に応じて事前の通知なしに変更されることがあります。ファンドおよび/またはSawakami Asset Management (Thailand) Co., Ltd. (投資信託会社) は、この文書に示されている情報、記事、分析、予測、または意見に従って行動する法的義務を負っていません。

さらに、このテキスト/記事は、ユーザーおよび会社に関連する個人に情報を提供することを意図しています。この情報の使用はユーザーの裁量に委ねられ、有価証券を購入または売却するための提供または勧誘とは見なされません。投資信託会社は、この文書のコンテンツまたは情報の使用から直接的または結果的に生じる損害について責任を負いません。

・投資信託には固有の特性があり、さまざまなリスクがあります。投資信託の性質、リターンの条件、投資リスク及びSSFの投資マニュアルをよく理解し考慮した上で投資決定を行ってください。個人所得から控除するためには、投資家は国税庁が定めた投資条件を遵守しなければなりません。

・その他ファンドに関する詳細については、「Fund Fact Sheet」、「目論見書」および「SSFの投資マニュアル」を弊社HPにてご確認ください。URL: www.sawakami.co.th