

SAWAKAMI REPORT



รายงานกองทุนรวมผสมชาวาคามิ
ประจำเดือนสิงหาคม 2567
www.sawakami.co.th



บันทึกการเดินทาง

โดย นายภูมิจาน ศิริพลเกียรติกุล

ผู้อำนวยการฝ่ายการลงทุนและการวิเคราะห์หลักทรัพย์

สวัสดีครับ สืบเนื่องจากในเดือนที่ผ่านมาเรามีลูกค้าที่เปิดบัญชีกองทุนรวมใหม่จำนวนมาก ลูกค้าหลายท่านอาจจะยังไม่รู้จักกองทุนรวมผสมชาวาคามิ เราจึงอยากจะขอโอกาสนี้ในการแนะนำกองทุนรวมผสมชาวาคามิอีกครั้งครับ

กองทุนรวมผสมชาวาคามิลงทุนธุรกิจอะไร?

ถ้าตอบสั้นๆ ก็คือ เรามุ่งเน้นลงทุนในธุรกิจที่ผลิตสินค้าและบริการที่เกี่ยวข้องกับวิถีชีวิต หรือ ตอบสนองความต้องการของผู้บริโภค (ลูกค้า)*

ลองนึกถึงการใช้ชีวิตในหนึ่งวัน เราจะพบว่าในชีวิตประจำวันของเรา ล้วนมีความเกี่ยวข้องกับธุรกิจมากมาย เช่น เราอาจจะเข้าร้านสะดวกซื้อเพื่อซื้ออาหาร เราอาจจะเข้าห้างสรรพสินค้าเพื่อทำสัญญาบริการโทรศัพท์มือถือ หรือ ถ้าไม่สบายก็ต้องไปโรงพยาบาล และ อาจจะนำยาหรือวิตามินกลับมาทาน ทั้งนี้ทุกสิ่งทุกอย่างที่กล่าวถึงข้างต้นล้วนเป็นสินค้าและบริการที่มีผู้ประกอบการหรือบริษัทเป็นผู้ผลิตและให้บริการทั้งสิ้น

ลองเปลี่ยนมุมมองจากผู้บริโภคเป็นผู้ลงทุน

สมมุติยกตัวอย่างร้านสะดวกซื้อ โดยปกติเราก็อาจเข้าร้านสะดวกซื้อในฐานะผู้บริโภค แต่ถ้าลองคิดอีกมุมหนึ่ง ถ้าเราเข้าร้านสะดวกซื้อทุกวัน ทำไมเราไม่ลองเข้าไปเป็นผู้ถือหุ้นในฐานะเจ้าของร้านสะดวกซื้อ แล้วให้ร้านสะดวกซื้อสร้างผลตอบแทนให้เรา ซึ่งกิจการส่วนใหญ่ก็จะนำเงินกำไรส่วนหนึ่งมาจ่ายเป็นปันผลให้กับผู้ถือหุ้นในทุกๆ ปี และอีกส่วนหนึ่งเก็บไว้ขยายกิจการ ดังนั้น ถ้ากิจการเจริญเติบโตขึ้น สุดท้ายนักลงทุนที่ลงทุนในกิจการนั้นย่อมมีโอกาสได้กำไรทั้งจากเงินปันผลและราคาหุ้นที่มีโอกาสเติบโตขึ้น

*ท่านสามารถศึกษารายละเอียดเกี่ยวกับนโยบายการลงทุนของกองทุนรวมผสมชาวาคามิได้ในหนังสือชี้ชวนส่วนสรุป หรือ Fund Fact Sheet)

ข้อมูลนักลงทุน ณ 31 สิงหาคม 2567

จำนวนนักลงทุน	222 ท่าน
จำนวนผู้วางแผนลงทุน DCA	34 ท่าน (15.3%)

กำหนดการ DCA รอบเดือนกันยายน 2567

วันที่หักบัญชี/ส่งชื่อหน่วยลงทุน 25 ก.ย. 67

หมายเหตุ

• ข้อมูล บทความ บทวิเคราะห์และการคาดหมาย รวมทั้งการแสดงความเห็นทั้งหลายที่ปรากฏอยู่ในเอกสารนี้จัดทำขึ้นบนพื้นฐานของข้อมูลซึ่งพิจารณาแล้วเห็นว่าน่าเชื่อถือ แต่ทั้งนี้ไม่อาจรับรองความถูกต้อง ความสมบูรณ์แท้จริงของข้อมูลดังกล่าว และอาจเปลี่ยนแปลงได้ตามความเหมาะสมโดยไม่จำเป็นต้องแจ้งล่วงหน้า ทั้งนี้ กองทุน และ/หรือ บลจ.ชาวาคามิ(ประเทศไทย) จำกัด (“บริษัทจัดการ”) ไม่มีภาระผูกพันทางกฎหมายใดๆ ในการปฏิบัติตามข้อมูล บทความ บทวิเคราะห์และการคาดหมาย รวมทั้งการแสดงความเห็นใดๆที่ปรากฏอยู่ในเอกสารนี้
ทั้งนี้ เอกสารนี้มีวัตถุประสงค์เพื่อให้ข้อมูลแก่ผู้ใช้และบุคคลที่เกี่ยวข้องกับบริษัทเท่านั้น การนำไปใช้ขึ้นอยู่กับดุลยพินิจของผู้ใช้ ไม่ถือว่าเป็นคำแนะนำหรือคำชี้ชวนให้ซื้อหรือขายหลักทรัพย์แต่อย่างใด บริษัทจัดการไม่ต้องรับผิดชอบต่อความเสียหายใดๆที่เกิดขึ้นโดยตรงหรือเป็นผลจากการใช้เนื้อหาหรือข้อมูลจากเอกสารนี้
• กองทุนรวมนี้มีลักษณะเฉพาะและความเสี่ยงเฉพาะ ผู้ลงทุนควรทำความเข้าใจลักษณะสินค้า เงื่อนไขผลตอบแทน ความเสี่ยงและศึกษาสิทธิประโยชน์ทางภาษีในคู่มือการลงทุนฯ ในกองทุนรวม SSF ก่อนตัดสินใจลงทุน ทั้งนี้ผู้ลงทุนจะไม่ได้รับสิทธิประโยชน์ทางภาษีหากไม่ปฏิบัติตามเงื่อนไขการลงทุนตามที่กรมสรรพากรกำหนด ศึกษาหนังสือชี้ชวนและผู้ถือการลงทุนฯ ข้อมูลการลงทุนฯ ได้ที่ บลจ.ชาวาคามิ (ประเทศไทย) โทร. 02-081-0525 ถึง 26 หรือเว็บไซต์ www.sawakami.co.th



ลองมองในภาพที่ใหญ่ขึ้นในระดับประเทศชาติ ทรัพยากรพื้นฐานของเศรษฐกิจประกอบด้วยทุนและแรงงาน ถ้าเรา ยังไม่มีทุน เราก็จะใช้เวลาหรือแรงกายในการทำงานเพื่อแลกกับค่าตอบแทน (ซึ่งในที่นี้ก็คือ เงิน) แต่หากเราไม่เปลี่ยนเงินที่ ได้จากการทำงานเป็นทุนสำหรับการลงทุน ในที่สุดแล้วเราจะเกษียณ ไม่สามารถทำงานได้ และไม่สามารถมีรายได้อีกต่อไป เพราะว่ามีอายุมีเวลาและแรงกายที่จำกัด ดังนั้น การเปลี่ยนเงินที่ได้จากแรงกายให้กลายเป็นทุนและการเข้าไปเป็นเจ้าของ ทุนหรือผู้ถือหุ้นจึงเป็นหนึ่งในกลไกสำคัญของระบบทุนนิยม (แน่นอนว่าในกลไกของทุนนิยม ผู้ที่ลงทุนก็ย่อมมีความเสี่ยง คนที่ลงทุนได้ขาดผลมากกว่าที่จะมีโอกาสได้รับผลตอบแทนที่มากกว่า ในขณะที่เดียวกันธุรกิจที่ไม่ได้ใช้เงินทุนได้อย่างดีก็ อาจจะเลิกลงหรือล้มหายไปเช่นกัน ดังนั้นการเลือกใช้เงินทุนไปกับธุรกิจที่ถูกต้องก็เป็นอีกด้านที่สำคัญ แต่จะขอไม่กล่าวถึง ในจดหมายฉบับนี้)

ถ้าหุ้นตก การลงทุนในหุ้นไม่น่ากังวลหรือ?

หลายคนก็อาจคิดว่าหุ้นมีขึ้นมีลงนั้นไม่น่ากังวลหรือ ตอบสั้นๆ ก็คือ สมมุติเราลงทุนในร้านสะดวกซื้อและราคาหุ้นตกลง ก็ ต้องถามว่าภาพรวมธุรกิจที่เราลงทุนมีปัญหาหรือไม่ เช่น ร้านสะดวกซื้อดังกล่าวปิดตัวลงไหม หรือ ไม่มีลูกค้าแล้วหรือไม่ ถ้า คำตอบคือ ทุกอย่างก็เหมือนเดิม แบบนี้ก็ไม่มีความจำเป็นต้องกังวลอะไร ต่อให้เกิดวิกฤตเศรษฐกิจ หรือ ต้องปิดเมืองไป 2-3 ปีแบบช่วงปีที่เกิดสถานการณ์โควิด 19 แต่ท้ายสุดประเทศก็กลับมาเปิดได้ ดังนั้นราคาหุ้นก็มีแนวโน้มจะลดลงชั่วคราว

แต่แน่นอนว่า สมมุติเราไปซื้อหุ้นร้านขนมชนิดหนึ่ง แล้วปรากฏว่าขนมแบบนี้ไม่เป็นที่นิยมแล้ว ด้วยเหตุผลเช่นว่า อาจจะ รับประทานแล้วไม่ดีต่อสุขภาพ เป็นต้น ถ้าแบบนี้ราคาหุ้นย่อมต้องลงแล้วไม่กลับขึ้นมาอีก เพราะ ผู้บริโภคหายไปถาวร ซึ่ง ส่วนนี้บลจ.ที่บริหารจัดการกองทุนรวมก็ต้องจัดการตรวจสอบธุรกิจที่กองทุนรวมลงทุนอย่างสม่ำเสมอว่าธุรกิจยังตอบโจทย์ ตอบความต้องการของผู้บริโภคหรือไม่ หรือ ภาพในอนาคตจะมีอะไรเปลี่ยนแปลงไปบ้าง

ทั้งนี้ ในเรื่องของผลตอบแทนจากการลงทุนขึ้นอยู่กับระยะเวลาการลงทุนของนักลงทุนด้วย แน่นอนว่าต่อให้ธุรกิจที่ดีมี ความสามารถในการแข่งขันอาจจะฟื้นกลับมาได้ แต่นักลงทุนที่ความจำเป็นต้องใช้เงินในปีข้างหน้าหรือสามปีข้างหน้า อาจ จะไม่สามารถมีเวลามากพอในการรอให้ธุรกิจกลับมาฟื้นตัวได้ ซึ่งเราได้เขียนเรื่องผลตอบแทนที่เหมาะสมในระยะยาวกับ ระยะเวลาในการลงทุนไว้ในจดหมายฉบับก่อน นักลงทุนที่สนใจสามารถขอจากผู้แนะนำการลงทุนได้ครับ)

เงินออมกับเศรษฐกิจของประเทศชาติ?

ถ้าจะพูดเพิ่มเติมอีกเล็กน้อย คือ ในทุกๆ ประเทศ การเติบโตของประเทศต้องใช้เงินทุน และเงินทุนโดยหลักก็มาจากเงิน ออมของคนในประเทศนั้นๆ กองทุนรวมก็เป็นอีกหนึ่งตัวกลางในการนำเงินออมของประชาชนเข้าไปลงทุนในกิจการซึ่งเป็น ส่วนสำคัญของเศรษฐกิจของประเทศไทย ฟังดูแล้วอาจจะดูยิ่งใหญ่แต่จริงๆ ก็เป็นเรื่องที่เรียบง่ายมากกว่า เพราะ การออม และการลงทุนก็เป็นส่วนหนึ่งของชีวิตคนทุกคนอยู่แล้ว ถ้าเราเริ่มเก็บออมเร็ว มีเวลาลงทุนนานเพียงพอ มักมีโอกาสได้รับผล ตอบแทนที่ดี และสุดท้ายทำให้ส่งผลต่อความมั่นคงทางการเงินของนักลงทุนหรือผู้ถือหุ้นรายลงทุนของกองทุนรวม

นโยบายของรัฐบาลกับพัฒนาการของตลาดทุนในเรื่งๆ นี้

เรื่งๆ นี้เราเห็นพัฒนาการของนโยบายรัฐบาลสำคัญในหลายนโยบายที่จะมีส่วนช่วยกระตุ้นการบริโภค และสนับสนุนให้ ตลาดหุ้นไทยมีพัฒนาการดีขึ้น ซึ่งถ้ากล่าวถึงเฉพาะนโยบายที่เกี่ยวข้องกับตลาดทุนก็คือ ราคาหุ้นในระยะสั้นเกิดขึ้นจาก ความต้องการซื้อและความต้องการขายหุ้น ดังนั้นถ้ามีเงินก้อนใหญ่ที่เข้ามาในระบบทั้งจากนโยบายรัฐ และอาจหมายรวม ถึงเงินที่มาจากแรงซื้อของนักลงทุนต่างชาติย่อมเป็นผลเชิงบวกต่อราคาหุ้น ทั้งนี้ คาดว่าเงินออมของประชาชนคนไทย จำนวนมากก็อยู่ในหุ้นไทย ดังนั้น ถ้าราคาหุ้นขึ้นก็จะมีโอกาสส่งผลทางอ้อมไปที่กำลังซื้อของผู้บริโภคคนไทยด้วย อย่างไรก็ตาม สภาพคล่องและเม็ดเงินใหม่ๆ เป็นองค์ประกอบที่สำคัญก็จริง แต่ในระยะยาวแล้ว พื้นฐานของกิจการที่เราลงทุนและ พื้นฐานของประเทศก็ยังคงเป็นองค์ประกอบหลัก

หมายเหตุ

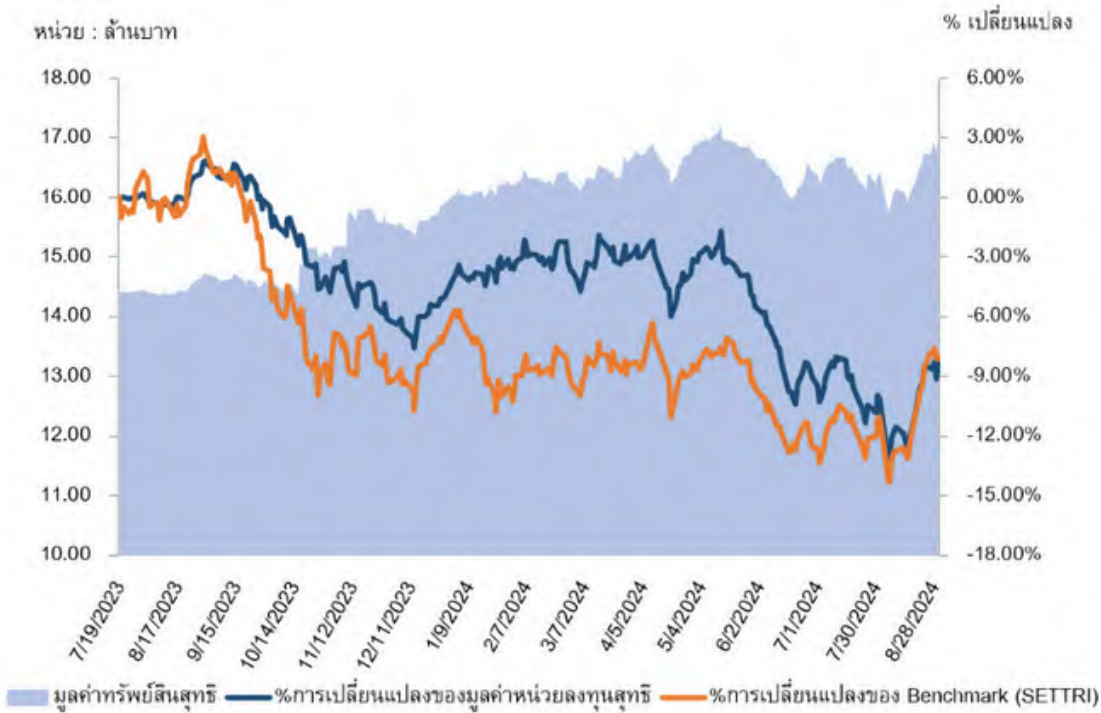
• ข้อมูล บทความ บทวิเคราะห์และการคาดหมาย รวมทั้งการแสดงความคิดเห็นทั้งหลายที่ปรากฏอยู่ในเอกสารนี้จัดทำขึ้นบนพื้นฐานของข้อมูลซึ่งพิจารณาแล้วเห็นว่าน่าเชื่อถือ แต่ทั้งนี้ไม่อาจรับรองความถูกต้อง ความ สมบูรณ์แก่เรื่องข้อมูลดังกล่าว และอาจเปลี่ยนแปลงได้ตามความเหมาะสมโดยไม่จำเป็นต้องแจ้งล่วงหน้า ทั้งนี้ กองทุน และ/หรือ บลจ.ชาวาคามิ(ประเทศไทย) จำกัด ("บริษัทจัดการ") ไม่มีการผูกพันทางกฎหมาย ใดๆ ในการปฏิบัติตามข้อมูล บทความ บทวิเคราะห์และการคาดหมาย รวมทั้งการแสดงความคิดเห็นใดๆ ที่ปรากฏอยู่ในเอกสารนี้

ทั้งนี้ เอกสารนี้วัตถุประสงค์เพื่อให้ข้อมูลแก่ผู้ใช้และผู้คนที่เกี่ยวข้องกับผู้ถือหุ้นเท่านั้น การนำไปใช้ขึ้นอยู่กับดุลยพินิจของผู้ใช้ ไม่ถือว่าเป็นคำแนะนำหรือคำชี้ชวนให้ซื้อหรือขายหลักทรัพย์แต่อย่างใด บริษัทจัดการไม่ต้องรับ รับผิดชอบต่อความเสียหายใดๆ ที่เกิดขึ้นโดยตรงหรือเป็นผลจากการใช้เนื้อหาหรือข้อมูลจากเอกสารนี้

• กองทุนรวมมีลักษณะเฉพาะและความเสี่ยงเฉพาะ ผู้ลงทุนควรทำความเข้าใจลักษณะสินค้า เงื่อนไขผลตอบแทน ความเสี่ยงและศึกษาสิทธิประโยชน์ทางภาษีกับผู้จัดการลงทุนฯ ในกองทุนรวม SSF ก่อนตัดสินใจลงทุน ทั้งนี้ผู้ลงทุนจะไม่ได้รับสิทธิประโยชน์ทางภาษีจากเงินปันผลจากการลงทุนตามที่กรมสรรพากรกำหนด ศึกษาหนังสือชี้ชวนและผู้จัดการลงทุน ข้อมูลการลงทุน ได้ที่ บลจ.ชาวาคามิ (ประเทศไทย) โทร. 02-081-0525 ถึง 26 หรือเว็บไซต์ www.sawakami.co.th



ข้อมูลกองทุนรวมผสมชาวาคามิ ณ วันที่ 30 สิงหาคม 2567



หน่วยลงทุนชนิด สะสมมูลค่า (SW-A)

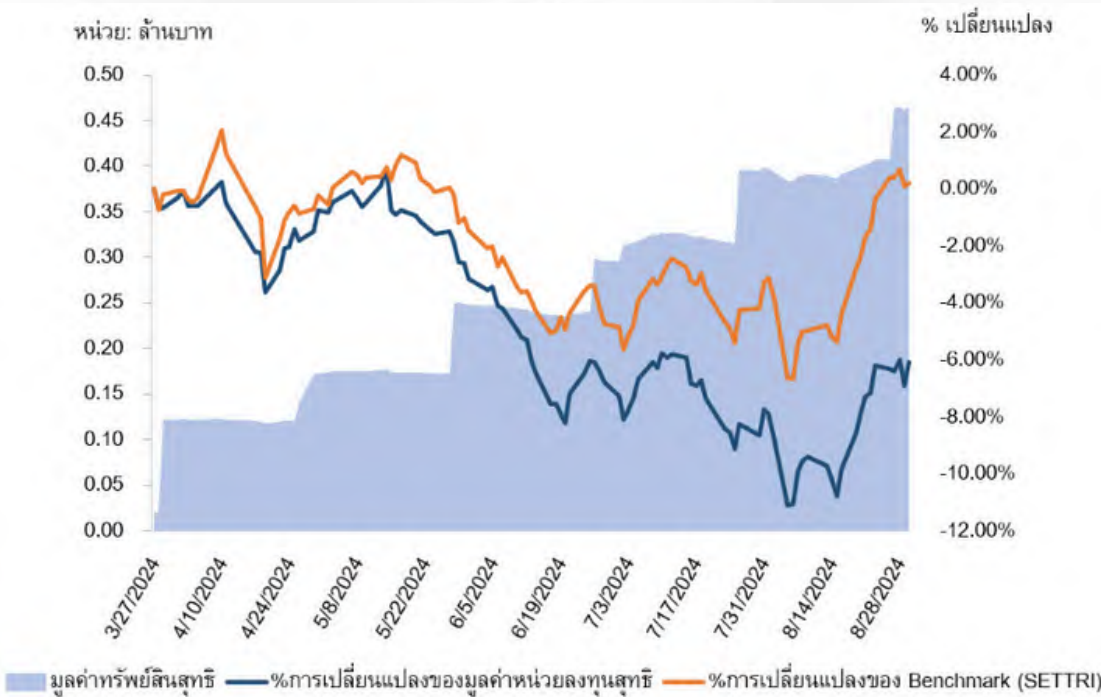
มูลค่าหน่วยลงทุนสุทธิ 9.1639 บาท

มูลค่าทรัพย์สินสุทธิ 16,921,445.00 บาท



◀ SW-A

หนังสือชี้ชวนส่วนสรุปข้อมูล
สำคัญ (Fund Fact Sheet)
ณ วันที่ 30 สิงหาคม 2567



หน่วยลงทุนชนิด เพื่อการออม (SW-SSF)

มูลค่าหน่วยลงทุนสุทธิ 9.1641 บาท

มูลค่าทรัพย์สินสุทธิ 465,363.11 บาท



◀ SW-SSF

หนังสือชี้ชวนส่วนสรุปข้อมูล
สำคัญ (Fund Fact Sheet)
ณ วันที่ 30 สิงหาคม 2567

หมายเหตุ

• ข้อมูล บทความ บทวิเคราะห์และการคาดหมาย รวมทั้งการแสดงความคิดเห็นทั้งหลายที่ปรากฏอยู่ในเอกสารนี้จัดทำขึ้นบนพื้นฐานของข้อมูลซึ่งพิจารณาแล้วเห็นว่าน่าเชื่อถือ แต่ทั้งนี้ไม่อาจรับรองความถูกต้อง ความสมบูรณ์แท้จริงของข้อมูลดังกล่าว และอาจเปลี่ยนแปลงได้ตามความเหมาะสมโดยไม่ต้องแจ้งล่วงหน้า ทั้งนี้ กองทุน และ/หรือ บล.ชาวาคามิ(ประเทศไทย) จำกัด (“บริษัทจัดการ”) ไม่มีการผูกพันทางกฎหมายใดๆ ในการปฏิบัติตามข้อมูล บทความ บทวิเคราะห์และการคาดหมาย รวมทั้งการแสดงความคิดเห็นใดๆที่ปรากฏอยู่ในเอกสารนี้

• เอกสารนี้วัตถุประสงค์เพื่อให้ข้อมูลแก่ผู้ใช้และบุคคลที่เกี่ยวข้องกับบริษัทเท่านั้น การนำไปใช้ขึ้นอยู่กับดุลยพินิจของผู้ใช้ ไม่ถือว่าเป็นคำแนะนำหรือคำชี้ชวนให้ซื้อหรือขายหลักทรัพย์แต่อย่างใด บริษัทจัดการไม่ต้องรับผิดชอบต่อความเสียหายใดๆที่เกิดขึ้นโดยตรงหรือเป็นผลจากการใช้เนื้อหาหรือข้อมูลจากเอกสารนี้

• กองทุนรวมนี้มีลักษณะเฉพาะและความเสี่ยงเฉพาะ ผู้ลงทุนควรทำความเข้าใจลักษณะสินค้า เงื่อนไขผลตอบแทน ความเสี่ยงและศึกษาสิทธิประโยชน์ทางภาษีในคู่มือการลงทุนฯ ในกองทุนรวม SSF ก่อนตัดสินใจลงทุน ทั้งนี้ผู้ลงทุนจะไม่ได้รับสิทธิประโยชน์ทางภาษีหากไม่ปฏิบัติตามเงื่อนไขการลงทุนตามที่กรมสรรพากรกำหนด ศึกษาหนังสือชี้ชวนและคู่มือการลงทุนฯ ข้อมูลการลงทุนฯ ได้ที่ บล.ชาวาคามิ (ประเทศไทย) โทร. 02-081-0525 ถึง 26 หรือเว็บไซต์ www.sawakami.co.th



👑 สารจากกัปตันเรือ ถึงเพื่อนร่วมทางการลงทุนในกองทุนรวม โดย นายทาคาชิ คาวาคามิ ประธานเจ้าหน้าที่บริหาร

วันก่อนผมได้มีโอกาสคุยกับคนรู้จักท่านหนึ่งว่า “การลงทุนระยะสั้นราคาจะผันผวนง่าย แต่การลงทุนระยะยาวราคาจะเสถียร” ซึ่งเป็นคำกล่าวที่ไม่ผิด แต่เมื่อพูดคุยกันต่อ ก็รู้สึกว่ามีใจความเข้าใจผิดในเรื่องนี้กันเล็กน้อย ดังนั้นรายงานของเดือนนี้ จะขอลำดับถึงการเคลื่อนไหวของราคาของการลงทุนในช่วงระยะเวลาสองแบบ เพื่อให้เกิดความเข้าใจมากยิ่งขึ้น

ไม่ผิดที่จะพูดว่าการลงทุนระยะสั้นนั้น “ราคาจะเคลื่อนไหวได้ง่าย” เนื่องจากการซื้อขายนั้นเกิดจากการคาดการณ์ล่วงหน้าของเหตุการณ์หลากหลายที่จะเกิดขึ้นกับตลาด ในบางกรณี ราคาที่เคลื่อนไหวทำให้เกิดผลกระทบต่อผู้ลงทุนอื่น ดังนั้นผู้ลงทุนอื่นจึงตอบสนองต่อราคาที่ถูกประเมินสูงกว่าความเป็นจริงทำให้ราคาสูงยิ่งขึ้นไปอีก หรืออาจมีความเป็นไปได้ที่ทำให้ราคาตกลงได้มากเช่นกัน ซึ่งภาษาทางการลงทุนเรียกว่า “overshoot” นั้นเอง แต่หากเป็นช่วงระยะเวลาที่นาน จะเริ่มเห็นสภาวะการณ์จริงของเหตุการณ์ต่างๆ เกิดการซื้อขายหลังจากเกิดการปรับของราคาที่สูงหรือต่ำกว่าความเป็นจริงแล้ว ซึ่งก็คือราคาที่เหมาะสมนั่นเอง จากที่กล่าวมาไม่ผิดที่จะพูดว่า ระยะสั้น = “ราคาที่มีความผันผวน” ระยะยาว = “ราคาที่มีความเสถียร”



แต่ก็มีหลายท่านที่เข้าใจว่า ระยะสั้น = “ราคาที่มีความผันผวน” = มีความเสี่ยงสูง และ ระยะยาว = “ราคาที่มีความเสถียร” = มีความเสี่ยงต่ำ ทั้งนี้อาจเป็นเพราะทั้งในอดีตหรือปัจจุบัน มักมีการโฆษณาประชาสัมพันธ์ว่า การลงทุนที่ดีคือการลงทุนระยะยาว, การกระจายลงทุน และการค่อยๆ สะสมการลงทุน จึงทำให้เกิดความเข้าใจผิด ซึ่งก็เป็นความคิดที่ผิดอย่างแท้จริง ในวงการลงทุน ความเสี่ยง ถูกตีความมาจากคำว่า Volatility ซึ่งหมายถึง ความผันผวนของราคา จากการตีความดังกล่าว ความเสี่ยงสูงจึงถูกเข้าใจว่าหมายถึงราคาที่มีความเคลื่อนไหวอย่างรุนแรง ความเสี่ยงต่ำหมายถึงราคาที่มีความเคลื่อนไหวในวงแคบ หากเป็นตามนี้ ก็จะกลายเป็นว่า ในระยะสั้นราคาจะมีการเคลื่อนไหวอย่างรุนแรง และในระยะยาวราคาจะมีการเคลื่อนไหวในวงแคบ ซึ่งฟังแล้วไม่ค่อยเห็นด้วยสักเท่าไร

ผมขอยกตัวอย่างแบบนี้ละกัน ลองนึกภาพตัวคุณว่าในอีก 5 นาทีข้างหน้าคุณจะเป็นอย่างไร ซึ่งผมคิดว่า ทุกท่านคงสามารถคาดเดาได้อย่างแม่นยำ เนื่องจากช่วงระยะเวลา 5 นาที นั้นเป็นระยะเวลาที่คุณสามารถคาดเดาได้ ในทางกลับกัน คุณลองนึกภาพตัวเองในอีก 10 ปีข้างหน้า เกือบทุกท่านคงนึกภาพไม่ออก เนื่องจากระยะเวลา 10 ปี เป็นระยะเวลาที่ยาวนานเกินกว่าเราๆ ท่านๆ จะสามารถจินตนาการได้ การเคลื่อนไหวของราคาก็เช่นกัน หากเปรียบเทียบกรอบการเคลื่อนไหวของราคาในช่วงระยะเวลา 5 นาที กับระยะเวลา 10 ปีต่อจากนี้ไป จะเป็นที่ยึดเจนน่ากรอบของช่วง 5 นาทีที่จะแคบกว่า และกรอบของช่วง 10 ปีจะกว้างกว่า

หมายความว่า การลงทุนระยะสั้นที่มีความเสี่ยงต่ำเพราะมีความเคลื่อนไหวของราคาในกรอบที่แคบ ส่วนการลงทุนระยะยาวที่มีความเสี่ยงสูงเพราะกรอบการแกว่งตัวกว้างกว่า แต่ถ้าพูดถึงความเสี่ยงอีกแง่มุมหนึ่งคือโดยทั่วไปแล้ว เรามักโยนไปถึงความอันตรายหรือเสี่ยงในการขาดทุน ดังนั้นจากที่กล่าวมา ในวงการลงทุนหมายถึง กรอบการเคลื่อนไหวของราคานั้น

หมายเหตุ

• ข้อมูล บทความ บทวิเคราะห์และการคาดหมาย รวมทั้งการแสดงความคิดเห็นทั้งหลายที่ปรากฏอยู่ในเอกสารนี้จัดทำขึ้นบนพื้นฐานของข้อมูลซึ่งพิจารณาแล้วเห็นว่าน่าเชื่อถือ แต่ทั้งนี้ไม่อาจรับรองความถูกต้อง ความสมบูรณ์แก่เรื่องข้อมูลดังกล่าว และอาจเปลี่ยนแปลงได้ตามความเหมาะสมโดยไม่จำเป็นต้องแจ้งล่วงหน้า ทั้งนี้ กองทุน และ/หรือ บลจ.ชาวาคามิ(ประเทศไทย) จำกัด (“บริษัทจัดการ”) ไม่มีการผูกพันทางกฎหมายใดๆ ในการปฏิบัติตามข้อมูล บทความ บทวิเคราะห์และการคาดหมาย รวมทั้งการแสดงความคิดเห็นใดๆที่ปรากฏอยู่ในเอกสารนี้
 ทั้งนี้ เอกสารนี้วัตถุประสงค์เพื่อให้ข้อมูลแก่ผู้ใช้และผู้คนที่เกี่ยวข้องกับบริษัทเท่านั้น การนำไปใช้ขึ้นอยู่กับดุลยพินิจของผู้ใช้ ไม่ถือว่าเป็นคำแนะนำหรือคำชี้ชวนให้ซื้อหรือขายหลักทรัพย์แต่อย่างใด บริษัทจัดการไม่ต้องรับผิดชอบต่อความเสียหายใดๆที่เกิดขึ้นโดยตรงหรือเป็นผลจากการใช้เนื้อหาหรือข้อมูลจากเอกสารนี้
 • กองทุนรวมนี้มีลักษณะเฉพาะและความเสี่ยงเฉพาะ ผู้ลงทุนควรทำความเข้าใจลักษณะสินค้า เงื่อนไขผลตอบแทน ความเสี่ยงและศึกษาสิทธิประโยชน์ทางภาษีในคู่มือการลงทุนฯ ในกองทุนรวม SSF ก่อนตัดสินใจลงทุน ทั้งนี้ผู้ลงทุนจะไม่ได้รับสิทธิประโยชน์ทางภาษีหากไม่ปฏิบัติตามเงื่อนไขการลงทุนตามที่กรมสรรพากรกำหนด ศึกษาหนังสือชี้ชวนและผู้ถือการลงทุนฯ ข้อมูลการลงทุนฯ ได้ที่ บลจ.ชาวาคามิ (ประเทศไทย) โทร. 02-081-0525 ถึง 26 หรือเว็บไซต์ www.sawakami.co.th



การลงทุนระยะสั้นมีความเสี่ยงต่ำเป็นเพราะมีความเคลื่อนไหวของราคาในกรอบที่แคบ แต่ไม่ได้หมายความว่า จะมีการขาดทุนหรือก็คืออันตรายต่ำ ในอีกทางหนึ่ง ก็ไม่ได้หมายความว่าระยะยาวจะมีโอกาสในการขาดทุนสูงหรือมีอันตรายมากกว่า เพียงแต่หากเปรียบเทียบกับระยะสั้น จะมีกรอบการแกว่งตัวมากกว่าเท่านั้นเอง

หากสรุปมาจนถึงตอนนี้.....

คำกล่าวที่ว่า ระยะสั้นมีความเสี่ยงสูง ระยะยาวมีความเสี่ยงต่ำ ไม่ถูกต้อง

เมื่อเปรียบเทียบกับช่วงระยะเวลาสั้นที่มีกรอบการเคลื่อนไหวของราคาในช่วงแคบ

ช่วงระยะเวลาที่ยาวจะมีกรอบการ

เคลื่อนไหวของราคาที่กว้างกว่า

ถึงกระนั้นก็ตาม ก็ไม่ได้หมายความว่า ระยะสั้นมีอันตรายในการลงทุนต่ำ และระยะยาวมีอันตรายในการลงทุนสูง

แต่สิ่งหนึ่งที่สามารถพูดได้ก็คือ การซื้อขายในระยะสั้น เป็นการซื้อขายที่เกิดจากการคาดการณ์อนาคต ทั้งๆ ที่ยังไม่เกิดความเปลี่ยนแปลงในสินทรัพย์ที่เข้าไปลงทุน ในทางกลับกัน การซื้อขายในระยะยาวเป็นการซื้อขายที่เกิดจากการคาดการณ์ในอนาคตเหมือนกันก็จริง แต่ก็สามารถติดตามการเปลี่ยนแปลงของสินทรัพย์ที่เข้าไปลงทุนระหว่างทางได้แล้วจึงเข้าไปลงทุน หากพูดอย่างสุดโต่งก็คือ การซื้อขายในระยะสั้นเป็นการซื้อขายที่เป็นการวิ่งไปตามกระแสของคนในตลาด จึงทำให้เกิดเหตุการณ์เหนือความคาดหมายได้ง่าย ส่วนการซื้อขายในระยะยาวนั้น เป็นการตัดสินใจที่มีเหตุผลหรือเหตุการณ์รองรับ หากคาดการณ์ถูก สิ่งที่ไม่สามารถคาดเดาได้ในช่วงระยะสั้นจะถูกปรับ ราคาจะมุ่งไปสู่ความเหมาะสม อีกทั้งการเปลี่ยนแปลงของราคาในระยะยาว มีกรอบที่กว้างกว่า ดังนั้น ก็จะมีโอกาสในการทำกำไรที่สูงกว่า

แต่มีข้อแม้ว่า เราต้องคาดการณ์ถูก การซื้อขายในระยะยาว ต้องมีการศึกษาค้นคว้าอย่างละเอียด มีความเข้าใจในการเปลี่ยนแปลงของสถานการณ์อย่างถูกต้อง และคาดการณ์อนาคต ถ้าหากคุณไม่ทำการคาดการณ์ ปล่อยปลະลະเลย ทิ้งไว้ในระยะยาว ก็ไม่ต่างอะไรกับการซื้อขายในระยะสั้นที่ไม่มีเหตุผลมารองรับ เพราะกรอบการแกว่งตัวของราคาในระยะยาวนั้นกว้าง...คุณอาจจะพบกับการขาดทุนมากขึ้นก็เป็นได้

สำหรับผู้สนใจลงทุนแบบ DCA

เริ่มต้นลงทุนขั้นต่ำ 1,000 บาท โดยหักเงินอัตโนมัติจากบัญชีธนาคารที่
บอ.กำหนด วันที่ 25 ของทุกเดือน และไม่มีค่าธรรมเนียมใดๆ เพิ่มเติม

ธนาคารกสิกรไทย
开泰银行 KASIKORNBANK



krungsri
กรุงศรี
A member of MUFG, a global financial group

SCB
ไทยพาณิชย์



สนใจกำหนดแผนลงทุน DCA ติดต่อแผนกบริการลูกค้า

แผนกบริการลูกค้า | Customer Service

Ins. 02-081-0525 / 02-081-0526
อีเมล customerinfo@sawakami.co.th

Line Official : @sawakamith

เพิ่มเป็นเพื่อนกับเรา

LINE Line Official



ติดต่อเจ้าหน้าที่บริการลูกค้า
ทุกแชทได้เลย

หมายเหตุ

ข้อมูล บทความ บทวิเคราะห์และการคาดหมาย รวมทั้งการแสดงความคิดเห็นทั้งหลายที่ปรากฏอยู่ในเอกสารนี้จัดทำขึ้นบนพื้นฐานของข้อมูลซึ่งพิจารณาแล้วเห็นว่าน่าเชื่อถือ แต่ทั้งนี้ไม่อาจรับรองความถูกต้อง ความสมบูรณ์แท้จริงของข้อมูลดังกล่าว และอาจเปลี่ยนแปลงได้ตามความเหมาะสมโดยไม่จำเป็นต้องแจ้งล่วงหน้า ทั้งนี้ กองทุน และ/หรือ บอ.ชาวาคามิ(ประเทศไทย) จำกัด ("บริษัทจัดการ") ไม่มีการผูกพันทางกฎหมายใดๆ ในการปฏิบัติตามข้อมูล บทความ บทวิเคราะห์และการคาดหมาย รวมทั้งการแสดงความคิดเห็นใดๆที่ปรากฏอยู่ในเอกสารนี้
ทั้งนี้ เอกสารนี้วัตถุประสงค์เพื่อให้ข้อมูลแก่ผู้ใช้และบุคคลที่เกี่ยวข้องกับบริษัทเท่านั้น การนำไปใช้ขึ้นอยู่กับดุลยพินิจของผู้ใช้ ไม่ถือว่าเป็นคำแนะนำหรือคำชี้ชวนให้ซื้อหรือขายหลักทรัพย์แต่อย่างใด บริษัทจัดการไม่ต้องรับผิดชอบต่อความเสียหายใดๆที่เกิดขึ้นโดยตรงหรือเป็นผลจากการใช้เนื้อหาหรือข้อมูลจากเอกสารนี้
• กองทุนรวมนี้มีลักษณะเฉพาะและความเสี่ยงเฉพาะ ผู้ลงทุนควรทำความเข้าใจลักษณะสินค้า เงื่อนไขผลตอบแทน ความเสี่ยงและศึกษาสิทธิประโยชน์ทางภาษีในคู่มือการลงทุนฯ ในกองทุนรวม SSF ก่อนตัดสินใจลงทุน
ทั้งนี้ผู้ลงทุนจะไม่ได้รับสิทธิประโยชน์ทางภาษีหากไม่ปฏิบัติตามเงื่อนไขการลงทุนตามที่กรมสรรพากรกำหนด ศึกษาหนังสือชี้ชวนและผู้ถือการลงทุน ข้อมูลการลงทุน ได้ที่ บอ.ชาวาคามิ (ประเทศไทย) Ins. 02-081-0525 ถึง 26 หรือเว็บไซต์ www.sawakami.co.th

SAWAKAMI REPORT



さわかみミックスファンド月次レポート
2024年8月

www.sawakami.co.th



航海日誌

運用調査部長 兼 ファンドマネジャー
シリプーンキャティクン プームチャン

こんにちは。先月、多くのお客様に新しい投資信託口座を開設していただきました。まだ「さわかみミックスファンド」をご存じない方もいらっしゃるかもしれませんので、この機会に改めてご紹介させていただきます。

さわかみミックスファンドはどのような企業に投資しているのか？

簡単に言えば、私たちは消費者の日常生活に欠かせない製品やサービスを提供する企業への投資を重視しています*。例えば、コンビニで買い物をしたり、病院に行ったり、携帯電話を契約したりと、これらすべてのサービスや製品の背後には、民間企業が存在しています。

日常生活の中での視点を変えてみましょう。

例えば、私たちが毎日コンビニに行くように、そのコンビニのオーナーシップの一部を所有するという考え方はどうでしょうか？その企業が成長すれば、株主としての利益を享受できます。多くの企業は、毎年の利益の一部を配当金として株主に還元し、残りを事業拡大に投資しています。事業が成功すれば、その恩恵を受けることができます。

*当ファンドの投資方針及び投資戦略については、Fund Fact Sheetをご確認下さい。

- 1 -

ファンド情報

2024年8月31日現在

顧客数 222名 (直近1ヶ月 +69名)

定期定額購入 契約数 34件 (全体比15.3%)

定期定額購入サービス スケジュール

受付締切日 2024年 9月24日 (火)

引落日・買付日 2024年10月25日 (金)



活動スケジュール

今月のライブ配信は休止させていただきます。

次回以降のライブ配信日程につきましては、来月のレポートにて改めてご案内させていただきます。

重要付記事項

この文書に含まれる情報、記事、分析、予測、および表明された意見は、信頼性が考慮されたデータに基づいています。ただし、正確性や完全性を保証することはできず、必要に応じて事前の通知なしに変更されることがあります。ファンドおよび/またはSawakami Asset Management (Thailand) Co., Ltd. (「投資信託会社」) は、この文書に示されている情報、記事、分析、予測、または意見に従って行動する法的義務を負っていません。

さらに、このテキスト/記事は、ユーザーおよび会社に関連する個人に情報を提供することを意図しています。この情報の使用はユーザーの裁量に委ねられ、有価証券を購入または売却するための提供または勧誘とは見なされません。投資信託会社は、この文書のコンテンツまたは情報の使用から直接的または結果的に生じる損害について責任を負いません。

・投資信託には固有の特性があり、さまざまなリスクがあります。投資信託の性質、リターンの条件、投資リスク及びSSFの投資マニュアルをよく理解し考慮した上で投資決定を行ってください。個人所得から控除するためには、投資家は国税庁が定めた投資条件を遵守しなければなりません。

・その他ファンドに関する詳細については、「Fund Fact Sheet」、「目論見書」および「SSFの投資マニュアル」を弊社HPにてご確認ください。URL: www.sawakami.co.th



資本主義の根本には、資本と労働があり、資本は商品やサービスを提供することで新たな資本、つまり利益を生み出します。私たちは普段、働いた対価としてお金を得ますが、そのお金を資本として運用しない限り、いずれ退職したり、時間や労力が尽きてしまうものです。だからこそ、労働から得たお金を資本に変え、株主になることは資本主義の重要な仕組みの一つです。

多くの人は「株を買うのはお金がある人だけ」と誤解していますが、実際には一般の人でも株主になることができ、資本主義の恩恵を享受できます。さらに、さわかみファンドのような投資信託は、多くの人々から少額ずつ資金を集め、その資金で企業のオーナーシップを購入します。これにより、さわかみファンドではわずか1,000バーツからでも投資が可能で、少額でも資本を運用するメリットを享受できるのです。

株式投資の不安について

「株価が上がったり下がったりするのは怖い」と感じる方も多いでしょう。しかし、例えば、コンビニに投資して株価が下がった場合、次に考えるべきは「そのコンビニは閉店したのか？」ということです。答えが「いいえ」であれば、心配する必要はありません。経済危機や一時的なショックがあっても、ビジネスの基盤がしっかりしていれば、最終的には株価は回復します。

ただし、消費者のニーズが変わり、企業の製品やサービスが時代に合わなくなると、株価は戻らないかもしれません。そのため、私たちは投資先の企業が依然として市場のニーズに responding しているかを常に監視し、適切な判断を行っています。

なお、投資成果は、投資家の投資期間に大きく依存します。優良企業であっても、競争力を持っていない、かきりにマクロ経済や個別企業の問題が露呈した場合、企業が回復するまでには多少時間がかかる可能性があります。しかし、投資家はその資金を1年以内または3年以内に使用する必要がある場合、事業の回復を待つ時間が足りないかもしれません。前回のレポートでは、投資期間に応じた適切な長期リターンと適切な投資期間について詳しく述べましたので、興味のある投資家の方はぜひご覧いただければ幸いです。



重要付記事項

この文書に含まれる情報、記事、分析、予測、および表明された意見は、信頼性が考慮されたデータに基づいています。ただし、正確性や完全性を保証することはできず、必要に応じて事前の通知なしに変更されることがあります。ファンドおよび/またはSawakami Asset Management (Thailand) Co., Ltd. (投資信託会社) は、この文書に示されている情報、記事、分析、予測、または意見に従って行動する法的義務を負っていません。さらに、このテキスト/記事は、ユーザーおよび会社に関連する個人に情報を提供することを意図しています。この情報の使用はユーザーの裁量に委ねられ、有価証券を購入または売却するための提供または勧誘とは見なされません。投資信託会社は、この文書のコンテンツまたは情報の使用から直接的または結果的に生じる損害について責任を負いません。投資信託には固有の特性があり、さまざまなリスクがあります。投資信託の性質、リターンの条件、投資リスク及びSSFの投資マニュアルをよく理解し考慮した上で投資決定を行ってください。個人所得から控除するためには、投資家は国税庁が定めた投資条件を遵守しなければなりません。その他ファンドに関する詳細については、「Fund Fact Sheet」、「目論見書」および「SSFの投資マニュアル」を弊社HPにてご確認ください。URL: www.sawakami.co.th



国民の貯蓄と経済成長

もう少し詳しく説明すると、どの国でも経済成長には資本が不可欠であり、その資本は主に国民の貯蓄から生まれます。投資信託の役割は、企業（資本を受け取る側）と生活者（資本を提供する側）の橋渡しとなり、投資家の大切な資本を価値ある財やサービスを提供する企業に投資することです。こうした考え方は一般的に理解されているかもしれませんが、実際には貯蓄と投資はすでに私たちの日常生活に深く根付いています。早めに貯蓄を始め、時間をかけて投資することで、個人の財産を育てることが可能です。そして、最終的には皆さんの家計の安定にもつながるのです。

直近の国の政策について

最近では、政府のさまざまな政策がタイの株式市場の改善を後押ししています。例えば、消費を直接支援する政策や、資本市場の回復を目指す政策が含まれています。資本市場の政策について簡単に言うと、株価は需要と供給によって決まるため、新たに大規模な資金が市場に流れ込むと、株価にポジティブな影響を与える可能性が高いです。タイ国民の貯蓄の多くが国内の株式市場に投資されているため、株式市場が改善すれば、間接的に実体経済全体にも良い影響が及ぶことが期待されています。ただし、長期な目線で見れば、流動性とお金の流れは重要な要素ではありますが、根本的には投資先の事業基盤や国の基盤が依然として重要な要素になります。

定期定額購入契約にご興味をお持ちの方へ

定期定額の金額は 1,000 バーツからご指定可能です。弊社が指定する銀行より自動で引き落としされます。ご利用手数料はかかりません。



A member of MUFG, a global financial group



お申込み希望の方は、窓口にお問い合わせください！

お客さまの窓口：カスタマーサービス

Tel. 02-081-0525 / 02-081-0526
Email customerinfo@sawakami.co.th

Line Official : @505rizjq

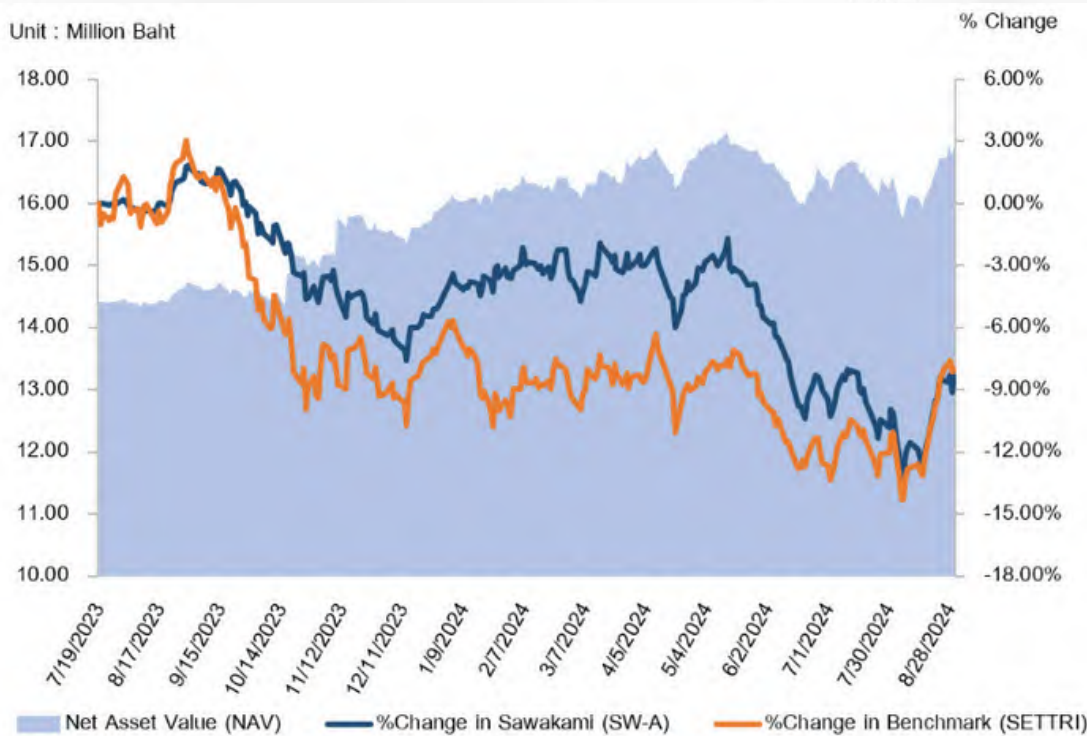


重要付記事項

この文書に含まれる情報、記事、分析、予測、および表明された意見は、信頼性が考慮されたデータに基づいています。ただし、正確性や完全性を保証することはできず、必要に応じて事前の通知なしに変更されることがあります。ファンドおよび/またはSawakami Asset Management (Thailand) Co., Ltd. (投資信託会社) は、この文書に示されている情報、記事、分析、予測、または意見に従って行動する法的義務を負っていません。さらに、このテキスト/記事は、ユーザーおよび会社に関連する個人に情報を提供することを意図しています。この情報の使用はユーザーの裁量に委ねられ、有価証券を購入または売却するための提供または勧誘とは見なされません。投資信託会社は、この文書のコンテンツまたは情報の使用から直接的または結果的に生じる損害について責任を負いません。・投資信託には固有の特性があり、さまざまなリスクがあります。投資信託の性質、リターンの条件、投資リスク及びSSFの投資マニュアルをよく理解し考慮した上で投資決定を行ってください。個人所得から控除するためには、投資家は国税庁が定めた投資条件を遵守しなければなりません。・その他ファンドに関する詳細については、「Fund Fact Sheet」、 「目論見書」 および 「SSFの投資マニュアル」 を弊社 HP にてご確認ください。 URL: www.sawakami.co.th



ファンドの情報 2024年8月30日現在



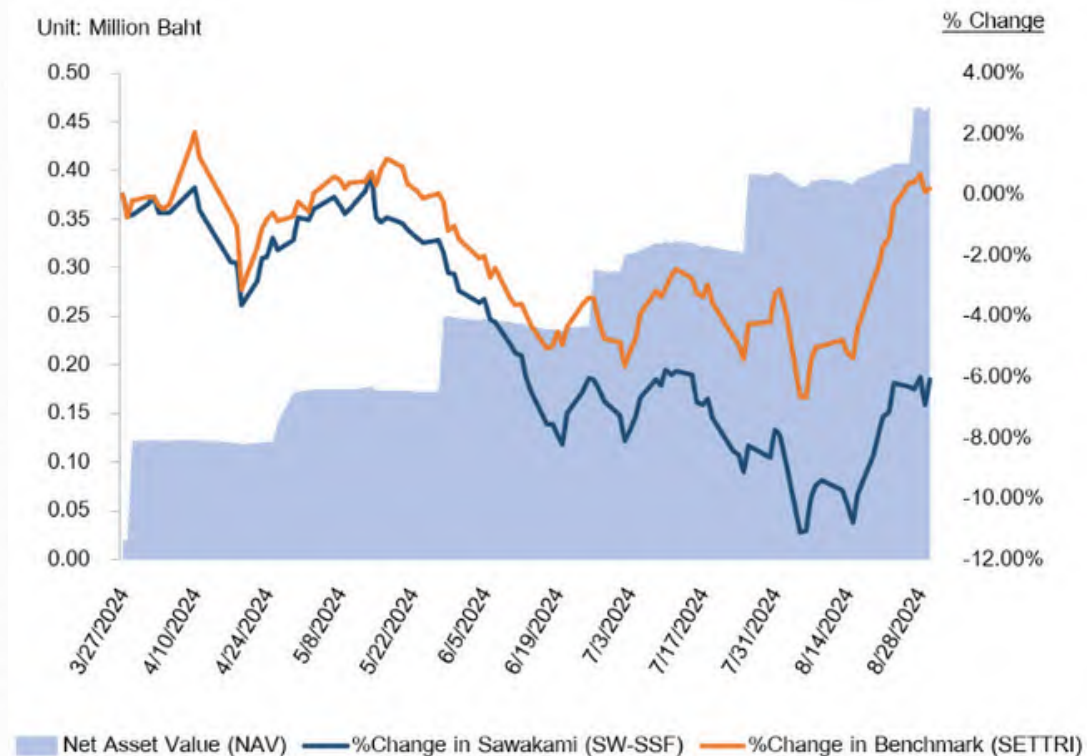
ユニットタイプ : SW-A

基準価額 9.1639 THB

純資産総額 16,921,445.00 THB



◀ SW-A
2024年8月30日現在
Fund Fact Sheet



ユニットタイプ : SW-SSF

基準価額 9.1641 THB

純資産総額 465,363.11 THB



◀ SW-SSF
2024年8月30日現在
Fund Fact Sheet

重要付記事項

この文書に含まれる情報、記事、分析、予測、および表明された意見は、信頼性が考慮されたデータに基づいています。ただし、正確性や完全性を保証することはできず、必要に応じて事前の通知なしに変更されることがあります。ファンドおよび/またはSawakami Asset Management (Thailand) Co., Ltd. (「投資信託会社」) は、この文書に示されている情報、記事、分析、予測、または意見に従って行動する法的義務を負っていません。

さらに、このテキスト/記事は、ユーザーおよび会社に関連する個人に情報を提供することを意図しています。この情報の使用はユーザーの裁量に委ねられ、有価証券を購入または売却するための提供または勧誘とは見なされません。投資信託会社は、この文書のコンテンツまたは情報の使用から直接的または結果的に生じる損害について責任を負いません。

・投資信託には固有の特性があり、さまざまなリスクがあります。投資信託の性質、リターンの条件、投資リスク及びSSFの投資マニュアルをよく理解し考慮した上で投資決定を行ってください。個人所得から控除するためには、投資家は国税庁が定めた投資条件を遵守しなければなりません。

・その他ファンドに関する詳細については、「Fund Fact Sheet」、「目論見書」および「SSFの投資マニュアル」を弊社HPにてご確認ください。URL: www.sawakami.co.th



船長よりファンド仲間の皆様へ

代表取締役社長 川上 隆

先日知人と話していたとき「短期の投資は、価格が動きやすいけど、長期の投資は価格が安定する」という話になりました。これは間違いではないのですが、話を続けていると、少々勘違いをしているように思えたので、今回は投資期間による値動きについて整理してみたいと思います。

短期での投資は「価格が動きやすい」というのは間違いではありません。市場はあらゆる事象を先読みして売買されるため、値動きそのものがその他の投資家に影響を与えることもあります。従って、過剰に評価された価格に対して、その他の投資家がさらに助長することで、上がり過ぎ、または下がり過ぎる傾向があります。いわゆる業界用語で言う「オーバーシュート」というヤツです。これが長期になると、あらゆる事象の本質が徐々に見え始めるため、価格の過剰な上下動が修正される形で売買が起こり、適正価格に収束していきます。これらの現象を短期＝「価格が動きやすい」、長期＝「価格が安定する」というのであれば、あながち間違っていない。

しかしながら、短期＝「価格が動きやすい」＝リスクが大きい、長期＝「安定している」＝リスクが小さいと理解されている方が結構おられます。これは昨今の風潮で長期、分散、積立が資産運用をするうえで、望ましいと喧伝されているため勘違いすることは理解できるのですが、これはあきらかに誤りです。金融用語でリスクとはボラティリティ（価格変動の度合い）と解釈されており、この解釈によるとリスクが大きい＝価格変動が大きく、リスクが小さい＝価格変動が小さいということになります。これに従えば、短期は値動きが大きく、長期は値動きが小さいということになりますが、これには少々首を傾げなければなりません。

例えば、5分後のご自身を想像してみてください。恐らくほぼ正確に想像できると思います。これは5分間で起こる事象が想像できる範囲に限定されるためです。では10年後のご自身を想像してみてください。恐らく正確に想像できる人はそれほど多くないと思います。それは10年という時間が自らの想像を超える範囲で変化することを許容してしまうためです。値動きも同じで、5分後に価格が動く範囲と、10年後に価格が動く範囲を比較した場合、明らかに5分後の方がその範囲は小さく、10年後の範囲は5分後の範囲を超えるものになります。

重要付記事項

この文書に含まれる情報、記事、分析、予測、および表明された意見は、信頼性が考慮されたデータに基づいています。ただし、正確性や完全性を保証することはできず、必要に応じて事前の通知なしに変更されることがあります。ファンドおよび/またはSawakami Asset Management (Thailand) Co., Ltd. (「投資信託会社」) は、この文書に示されている情報、記事、分析、予測、または意見に従って行動する法的義務を負っていません。さらに、このテキスト/記事は、ユーザーおよび会社に関連する個人に情報を提供することを意図しています。この情報の使用はユーザーの裁量に委ねられ、有価証券を購入または売却するための提供または勧誘とは見なされません。投資信託会社は、この文書のコンテンツまたは情報の使用から直接的または結果的に生じる損害について責任を負いません。・投資信託には固有の特性があり、さまざまなリスクがあります。投資信託の性質、リターン、条件、投資リスク及びSSFの投資マニュアルをよく理解し考慮した上で投資決定を行ってください。個人所得から控除するためには、投資家は国税庁が定めた投資条件を遵守しなければなりません。・その他ファンドに関する詳細については、「Fund Fact Sheet」、 「目論見書」 および 「SSFの投資マニュアル」 を弊社 HP にてご確認ください。 URL: www.sawakami.co.th



では、リスクが低い短期は危険性が低く、リスクが高い長期は危険性が高いかというところでは、先ほど記したように金融業界では価格変動の度合いを指しています。つまり短期のリスクが低いというのは値動きが小さいのであって、損失と同意である危険性が低いわけではありません。一方長期は損失の危険性が高いわけではなく、あくまで短期と比較した場合、値動きが大きいということに過ぎません。

ここまでの理解をまとめると・・・

短期はリスクが大きく、長期はリスクが低いわけではない。

長期と比較すると短期の価格変動は小さく、長期の方が価格変動は大きい。

とは言え、短期は危険性が低く、長期は危険性が高いわけではない。

ただ一つ言えることは、短期は先読みをして売買を行い、投資対象に未だ変化が見られない時点で売買を終えてしまうわけです。一方長期は先読みをして売買を行うところまでは同じですが、投資対象の変化を見ながら売買を終えるのです。つまり極端な言い方をすれば、短期は根拠なき売買に終始するため、他人が市場で行う行為に左右されることから予測外のことが起こりやすい。一方、長期は根拠に基づき売買を行うため、予測が正しければ短期間に起こる予測外の動きは修正され適正な状況に落ち着く。加えて長期は価格変動が大きいわけですから、大きな利益を期待することもできるわけです。

但し、これはあくまで予測が正しければという前提ですので、長期で売買をする際にはしっかりと調査に基づき、状況の変化を的確にとらえつつ、将来に対して推論することが必須であることは言うまでもありません。長期であれど、たいした予測もせず悪戯に放っておいては短期と同じく根拠なき売買となり、価格変動が大きい分だけ火傷も大きくなる・・・なんてことになるかもしれません。

日本人専用の



ライン公式アカウント

友達募集中！



ファンドや弊社から
のお知らせをお送り
いたします

重要付記事項

この文書に含まれる情報、記事、分析、予測、および表明された意見は、信頼性が考慮されたデータに基づいています。ただし、正確性や完全性を保証することはできず、必要に応じて事前の通知なしに変更されることがあります。ファンドおよび/またはSawakami Asset Management (Thailand) Co., Ltd. (「投資信託会社」) は、この文書に示されている情報、記事、分析、予測、または意見に従って行動する法的義務を負っていません。

さらに、このテキスト/記事は、ユーザーおよび会社に関連する個人に情報を提供することを意図しています。この情報の使用はユーザーの裁量に委ねられ、有価証券を購入または売却するための提供または勧誘とは見なされません。投資信託会社は、この文書のコンテンツまたは情報の使用から直接的または結果的に生じる損害について責任を負いません。

・投資信託には固有の特性があり、さまざまなリスクがあります。投資信託の性質、リターンの条件、投資リスク及びSSFの投資マニュアルをよく理解し考慮した上で投資決定を行ってください。個人所得から控除するためには、投資家は国税庁が定めた投資条件を遵守しなければなりません。

・その他ファンドに関する詳細については、「Fund Fact Sheet」、「目論見書」および「SSFの投資マニュアル」を弊社HPにてご確認ください。URL: www.sawakami.co.th