

# SAWAKAMI REPORT



รายงานกองทุนรวมผสมชาวาคามิ  
ประจำเดือนธันวาคม 2567

[www.sawakami.co.th](http://www.sawakami.co.th)

## 🧭 บันทึกการเดินทาง

### ผู้อำนวยการฝ่ายการลงทุนและการวิเคราะห์หลักทรัพย์

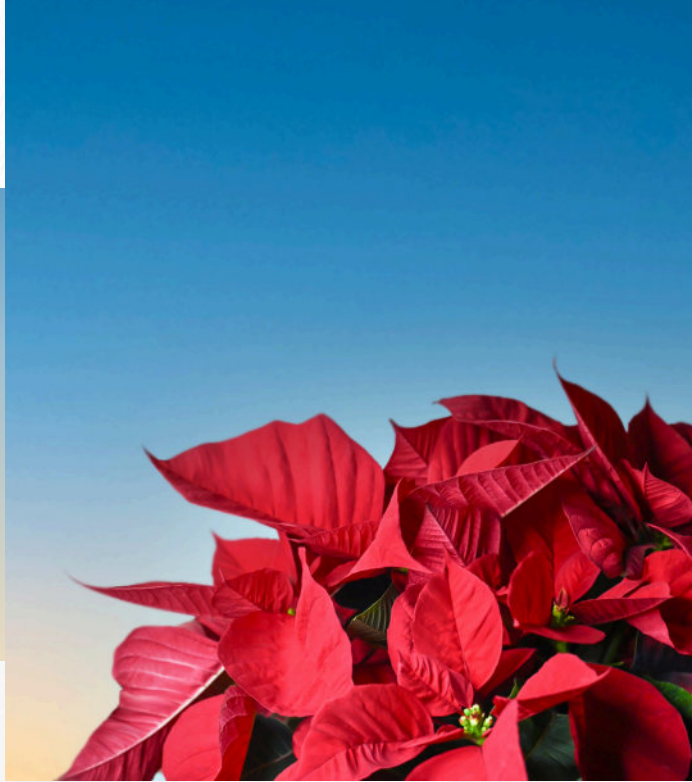
ก่อนอื่นเลย ผมอยากขอบคุณจากใจจริงที่ทุกท่านยังคงไว้วางใจและสนับสนุนบริษัทเรามาโดยตลอด ปีนี้ก็เป็นอีกปีที่เราได้เดินทางร่วมกันสำหรับบล.ชาวาคามิ (ประเทศไทย) ลูกค้าทุกท่านคือบุคคลที่สำคัญของเรา

พูดถึงปี 2024 ที่ผ่านมา ตลาดหุ้นก็ถือว่าไม่ค่อยสดใสเท่าไร ราคาหุ้นหลายตัวปรับลดลง เศรษฐกิจจริงในปีนี้อาจจะไม่ได้ดีนัก แต่จริงๆ แล้ว เรื่องแบบนี้วัฏจักรของเศรษฐกิจก็มีขึ้นมีลงเป็นปกติครับ ถ้ามองย้อนกลับไป 10-20 ปีที่ผ่านมา จะเห็นว่าในทุกประเทศก็มีปีที่เศรษฐกิจดีเยี่ยม และปีที่เศรษฐกิจไม่ดีสลับกันไป ซึ่งปีที่ผ่านมาอาจจะปีที่ไม่ดีนักของประเทศไทย แต่ในอนาคต เรายังมีโอกาสเห็นช่วงที่ดีกลับมา

สำหรับนักลงทุน ราคาหุ้นที่ตกลงมาใน 2 ปีที่ผ่านมา (2023-2024) นี้อาจจะทำให้เสียกำลังใจไปบ้าง บางคนอาจจะคิดว่า ถ้าเลือกได้จะไม่ลงทุนหุ้นไทยแล้วไปลงทุนหุ้นต่างประเทศ แน่แน่นอนว่าประเทศไทยก็มีปัญหาทางโครงสร้างที่ส่งผลต่อเศรษฐกิจบางประการ แต่ไม่ใช่ว่าประเทศอื่นจะไม่มีปัญหาที่ซ่อนอยู่เลย แต่เวลาราคาหุ้นขึ้น นักลงทุนส่วนมากก็มักจะมองข้ามปัญหาดังกล่าวไป และ เมื่อเกิดปัญหาขึ้นมาจริงๆ ราคาหุ้นที่กำลังขึ้นก็มีโอกาสที่จะปรับตัวลงเช่นกัน

สิ่งที่ผมอยากแชร์กับทุกท่าน คือ ในการลงทุน อย่าไปกังวลกับข่าวหรือปัจจัยระยะสั้นจนเกินไปครับ เพราะพวกนี้มันเป็นแค่เสียงรบกวน (noise) เท่านั้น แล้วข่าวบางข่าวพอมันคนพูดถึงมากๆ ผลกระทบก็ดูใหญ่เกินจริง สุดท้ายปีหน้า ก็อาจจะไม่มีอะไรให้พูดถึงอีก คนส่วนใหญ่ก็จะลืมกันหมด ดังนั้นสิ่งที่สำคัญคือเราต้องมองภาพใหญ่ ถ้าธุรกิจที่เราลงทุนยังมั่นคงและอยู่รอดได้ในอีก 5-10 ปี ผมว่าเราก็ไม่จำเป็นต้องกลัวเกินกว่าเหตุ อย่าลืมว่าการลงทุนในวันนี้คือการเก็บออมเพื่อโอกาสรับผลตอบแทนในวันข้างหน้า คือ เราออมสิทธิในความเป็นเจ้าของบริษัทที่จะจ่ายผลตอบแทนให้เราในอนาคต ดังนั้น ยิ่งราคาหุ้นลงมากๆ ยิ่งดี เพราะเราจะได้ซื้อสินทรัพย์ในราคาที่ถูกลงเรื่อยๆ

ดังนั้นแล้ว สิ่งที่กองทุนรวมผสมชาวาคามิตอนนี้มองหา ก็คือ ในภาพของความเห็นเชิงลบมากมาย เราจะแยกความจริงออกจากความเห็นได้หรือไม่ และเราจะเห็นโอกาสในอนาคตที่คนอื่นไม่เห็น หรือเห็นแต่ไม่อดทนเพียงพอที่จะรอได้หรือไม่ ถ้าทำได้ ผมเชื่อว่าสุดท้ายนักลงทุนในกองทุนรวมผสมชาวาคามิ ก็จะได้ผลลัพธ์ที่ดีจากการลงทุน



## ข้อมูลนักลงทุน ณ 31 ธันวาคม 2567

จำนวนนักลงทุน 480 ท่าน

จำนวนผู้วางแผนลงทุน DCA 71 ท่าน (14.8%)

## กำหนดการ DCA รอบเดือนมกราคม 2568

วันที่หักบัญชี/ส่งชื่อหน่วยลงทุน 27 ม.ค. 68

หมายเหตุ - ปัจจุบันนักลงทุนสามารถกำหนดแผนการลงทุน DCA โดยเลือกหักเงินในบัญชีธนาคาร ตามวันที่และความถี่ในการลงทุนที่ต้องการได้ เมื่อใช้บริการผ่านแอปพลิเคชัน Streaming Fund+ หรือติดต่อ Customer Service Ins. 02-081-0525

### หมายเหตุ

• ข้อมูล บทความ บทวิเคราะห์และการคาดหมาย รวมทั้งการแสดงความคิดเห็นทั้งหลายที่ปรากฏอยู่ในเอกสารนี้จัดทำขึ้นบนพื้นฐานของข้อมูลซึ่งพิจารณาแล้วเห็นว่าน่าเชื่อถือ แต่ทั้งนี้ไม่อาจรับรองความถูกต้อง ความสมบูรณ์แท้จริงของข้อมูลดังกล่าว และอาจเปลี่ยนแปลงได้ตามความเหมาะสมโดยไม่จำเป็นต้องแจ้งล่วงหน้า ทั้งนี้ กองทุน และ/หรือ บล.ชาวาคามิ(ประเทศไทย) จำกัด ("บริษัทจัดการ") ไม่มีการผูกพันทางกฎหมายใดๆ ในการปฏิบัติตามข้อมูล บทความ บทวิเคราะห์และการคาดหมาย รวมทั้งการแสดงความคิดเห็นใดๆที่ปรากฏอยู่ในเอกสารนี้  
• เอกสารนี้วัตถุประสงค์เพื่อให้ข้อมูลแก่ผู้ใช้และผู้คนที่เกี่ยวข้องกับบริษัทเท่านั้น การนำไปใช้ขึ้นอยู่กับดุลยพินิจของผู้ใช้ ไม่ถือว่าเป็นคำแนะนำหรือคำชี้ชวนให้ซื้อหรือขายหลักทรัพย์แต่อย่างใด บริษัทจัดการไม่ได้รับผิดชอบต่อความเสียหายใดๆที่เกิดขึ้นโดยตรงหรือเป็นผลจากการใช้เนื้อหาหรือข้อมูลจากเอกสารนี้  
• กองทุนรวมนี้มีลักษณะเฉพาะและความเสี่ยงเฉพาะ ผู้ลงทุนควรทำความเข้าใจลักษณะสินค้า เงื่อนไขผลตอบแทน ความเสี่ยงและศึกษาสิทธิประโยชน์ทางภาษีในคู่มือการลงทุนฯ ในกองทุนรวม SSF ก่อนตัดสินใจลงทุน ทั้งนี้ผู้ลงทุนจะไม่ได้รับสิทธิประโยชน์ทางภาษีหากไม่ปฏิบัติตามเงื่อนไขการลงทุนตามที่กรมสรรพากรกำหนด ศึกษาหนังสือชี้ชวนและผู้ถือการลงทุนฯ ข้อมูลการลงทุนฯ ได้ที่ บล.ชาวาคามิ (ประเทศไทย) Ins. 02-081-0525 ถึง 26 หรือเว็บไซต์ [www.sawakami.co.th](http://www.sawakami.co.th)



ปีหน้าก็เป็นอีกปีหนึ่งที่บลจ.ชาวาคามิ (ประเทศไทย) หวังที่จะได้ให้บริการลูกค้าทุกท่านครับ ขอขอบคุณมากครับ  
ทีมงานฝ่ายการลงทุนและการวิเคราะห์หลักทรัพย์

## สารจากกัปตันเรือ ถึงเพื่อนร่วมทางการลงทุนในกองทุนรวม โดย นายทาคาชิ คาวาคามิ ประธานเจ้าหน้าที่บริหาร

สวัสดีครับ ทุกๆ ท่าน ปีที่ผ่านมาเป็นอย่างไรกันบ้างครับ? ตลาดหุ้นของปี 2567 ตกต่ำสุดในเดือนสิงหาคม หลังจากนั้นหุ้นส่วนหนึ่งมีราคาขึ้นมา แต่ถึงกระนั้นก็ตาม ในภาพรวมแล้ว ตลาดหุ้นจบลงอย่างไม่สวยงามเท่าไรนัก ในสถานการณ์เช่นนี้ ผมขอขอบคุณทุกท่านที่ได้ร่วมเดินทางกับกองทุนของเรามาอย่างต่อเนื่อง

ครั้งนี้ ในฐานะที่เป็นรายงานครั้งสุดท้ายของปี ผมอยากจะขอพูดถึง “การลงทุนระยะยาวไม่ใช่การลงทุนในสิ่งที่มีอยู่แล้ว แต่เป็นการลงทุนในสิ่งที่ร่วมกันสร้างขึ้น” เมื่อพูดถึงการลงทุน คนส่วนใหญ่มักใช้ข้อมูลในอดีตมาวิเคราะห์สถานการณ์ปัจจุบัน แล้วจึงคาดการณ์อนาคต ทว่า การคาดการณ์แบบนี้มีข้อเสียอย่างหนึ่ง นั่นคือ ยิ่งเวลาในอนาคตห่างไกลเท่าไรความแม่นยำของการคาดการณ์ก็ยิ่งลดลง แน่นอน อาจมีการคาดการณ์ที่แม่นยำในระดับสูงได้ในบางเรื่อง แต่ส่วนใหญ่แล้ว เมื่อเป็นระยะยาว ความแม่นยำมักลดลง ซึ่งผมได้เคยพูดถึงในรายงานก่อนหน้านี้ เช่น หากเราจินตนาการถึงตัวเองในอีก 5 นาทีข้างหน้า กับ 10 ปีข้างหน้า ใน 5 นาทีข้างหน้าเราสามารถจินตนาการได้ค่อนข้างแม่นยำ แต่ถ้าจินตนาการถึงตัวเองในอีก 10 ปีข้างหน้า ความเป็นจริงอาจจะต่างจากที่เราจินตนาการไว้อย่างมาก การยกตัวอย่างนี้คงช่วยให้คุณเข้าใจได้ง่ายขึ้น

เมื่อพูดถึงการลงทุนระยะยาว สิ่งสำคัญที่ต้องเข้ามาเกี่ยวข้องก็คืออนาคตที่ไกลออกไป แล้วเราควรคิดอย่างไรกับอนาคตที่ยังมาไม่ถึง? ไม่มีใครรู้ว่าอนาคตจะเป็นอย่างไร ดังนั้น เมื่อไม่มีใครรู้ ก็ไม่ควรก้าวแต่คาดเดาว่าอนาคตที่คนอื่นสร้างจะเป็นอย่างไร แต่ควรเปลี่ยนเป็นคิดว่า เรามาสร้างอนาคตด้วยตัวของเราเองดีหรือไม่? กล่าวคือ เราจะไม่ขึ้นไปอยู่บนกระแสดิ้นที่คนอื่นสร้างขึ้นแล้วคาดการณ์อนาคตในฐานะคนวงนอก แต่เราจะเป็นฟันเฟืองหนึ่งที่จะขับเคลื่อนสังคม เพื่อสร้างอนาคตที่เราต้องการขึ้นมา ในฐานะที่เราก็เป็นผู้ใช้ชีวิตคนหนึ่งคนในสังคม ผมคิดว่า แต่ละท่านล้วนมีกิจกรรมการใช้ชีวิตในสังคมอยู่แล้ว เช่น การเป็นผู้บริโภค หรือ ทำงานหาเลี้ยงชีพ ซึ่งหมายความว่าสังคมและองค์กรไม่ได้ขับเคลื่อนด้วยใครคนใดคนหนึ่ง แต่ขับเคลื่อนด้วยการกระทำของหลายๆ บุคคลร่วมกัน และการกระทำเหล่านั้นสะท้อนความตั้งใจของเรา ดังนั้น ในฐานะผู้ถือหุ้น เราควรจินตนาการถึงสังคมในอีก 10 หรือ 20 ปีข้างหน้า ว่าเราต้องการให้ตัวเราเอง ลูกหลาน หรือคนรุ่นหลังอาศัยอยู่ในสังคมแบบไหน และช่วยกันสนับสนุนบริษัทและกิจการที่ช่วยสร้างสังคมแบบนั้นให้เกิดขึ้น การลงทุนในลักษณะนี้เป็นสิ่งที่ควรค่าแก่การพิจารณา เพราะนี่แหละคือความหมายที่แท้จริงของการลงทุน และเป็นเสน่ห์ที่แท้จริงของการลงทุนระยะยาว

ในช่วงนี้มักมีเสียงสะท้อนในแง่ลบเกี่ยวกับตลาดหุ้นไทย และอนาคตของประเทศไทยให้ได้ยิน และมีคำถามจากบางท่านในเรื่องที่บริษัทของเรามุ่งเน้นการลงทุนในหุ้นไทยเป็นหลัก อย่างไรก็ตาม ผมเชื่อว่าประเทศไทยยังคงมีศักยภาพที่ซ่อนอยู่ และยังมี ความหวังในหุ้นไทย อย่างไรก็ดี หากพวกท่านซึ่งเป็นคนไทยด้วยกันเอง มองประเทศไทยหรือหรือธุรกิจไทยในแง่ลบ แล้วประเทศจะดีขึ้นได้อย่างไร แน่นอนที่ว่าหากใช้ข้อมูลในอดีตมาวิเคราะห์สถานการณ์ในปัจจุบันและคาดการณ์อนาคต อาจทำให้ประเทศไทยในตอนนี้อาจไม่มีเสน่ห์นัก แต่หากคนที่อาศัยและใช้ชีวิตอยู่ในประเทศมีทัศนคติที่เป็นบวก และลงมือช่วยกันสร้างอย่างมุ่งมั่น อนาคตก็มีโอกาสสามารถเปลี่ยนแปลงไปในทางที่เราอยากให้เป็นได้ แม้ผมจะเข้าใจความรู้สึกที่อยากลงทุนในต่างประเทศที่ดูน่าสนใจในระยะสั้นมากกว่า แต่ถ้าท่านยังอยากที่จะอาศัยอยู่ในประเทศไทยไปเรื่อยๆ หรือตลอดชีวิต ผมก็คิดว่าทำไมเราต้องไปสนับสนุนธุรกิจของต่างประเทศที่ไม่มีความเกี่ยวข้องกับชีวิตความเป็นอยู่ของเราเลย โดยเฉพาะถ้าการสนับสนุนเช่นนั้นทำให้ประเทศไทยเสียเปรียบก็ยิ่งควรหลีกเลี่ยง

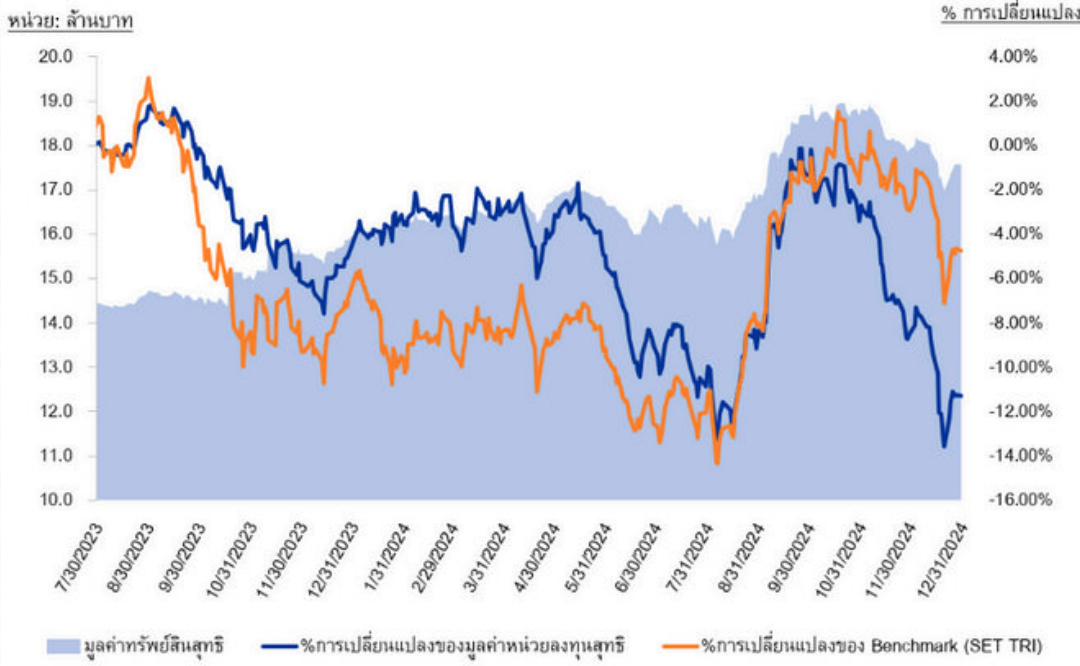
สำหรับการลงทุน โดยเฉพาะการลงทุนระยะยาว ผมขอแนะนำให้ท่านอย่าตัดสินใจเพียงเพราะผลตอบแทนระยะสั้นต่อหน้า แต่อยากให้เห็นว่าการลงทุนนั้นมีผลต่ออนาคตของประเทศที่ท่านต้องอยู่อาศัยใช้ชีวิตในระยะยาวอย่างไร และจากการทำเช่นนี้ นอกจากจะมีโอกาสได้รับผลตอบแทนในระยะยาวแล้ว ยังจะทำให้สภาพแวดล้อมความเป็นอยู่ดีขึ้น คนรอบๆ ข้างมีรอยยิ้มและมีความสุข

### หมายเหตุ

• ข้อมูล บทความ บทวิเคราะห์และการคาดหมาย รวมทั้งการแสดงความคิดเห็นทั้งหลายที่ปรากฏอยู่ในเอกสารนี้จัดทำขึ้นบนพื้นฐานของข้อมูลซึ่งพิจารณาแล้วเห็นว่าน่าเชื่อถือ แต่ทั้งนี้ไม่อาจรับรองความถูกต้อง ความสมบูรณ์หรือจริงของข้อมูลดังกล่าว และอาจเปลี่ยนแปลงได้ตามความเหมาะสมโดยไม่จำเป็นต้องแจ้งล่วงหน้า ทั้งนี้ กองทุน และ/หรือ บลจ.ชาวาคามิ(ประเทศไทย) จำกัด (“บริษัทจัดการ”) ไม่มีการผูกพันทางกฎหมายใดๆ ในการปฏิบัติตามข้อมูล บทความ บทวิเคราะห์และการคาดหมาย รวมทั้งการแสดงความคิดเห็นใดๆที่ปรากฏอยู่ในเอกสารนี้  
 ทั้งนี้ เอกสารนี้วัตถุประสงค์เพื่อให้ข้อมูลแก่ผู้ใช้และผู้คนที่เกี่ยวข้องกับบริษัทเท่านั้น การนำไปใช้ขึ้นอยู่กับดุลยพินิจของผู้ใช้ ไม่ถือว่าเป็นคำแนะนำหรือคำชี้ชวนให้ซื้อหรือขายหลักทรัพย์แต่อย่างใด บริษัทจัดการไม่ต้องรับผิดชอบต่อความเสียหายใดๆที่เกิดขึ้นโดยตรงหรือเป็นผลจากการใช้เนื้อหาหรือข้อมูลจากเอกสารนี้  
 • กองทุนรวมนี้มีลักษณะเฉพาะและความเสี่ยงเฉพาะ ผู้ลงทุนควรทำความเข้าใจลักษณะสินค้า เงื่อนไขผลตอบแทน ความเสี่ยงและศึกษาสิทธิประโยชน์ทางภาษีในคู่มือการลงทุนฯ ในกองทุนรวม SSF ก่อนตัดสินใจลงทุน ทั้งนี้ผู้ลงทุนจะไม่ได้รับสิทธิประโยชน์ทางภาษีจากไม่ปฏิบัติตามเงื่อนไขการลงทุนตามที่กรมสรรพากรกำหนด ศึกษาหนังสือชี้ชวนและคู่มือการลงทุน ข้อมูลการลงทุน ได้ที่ บลจ.ชาวาคามิ (ประเทศไทย) โทร. 02-081-0525 ถึง 26 หรือเว็บไซต์ [www.sawakami.co.th](http://www.sawakami.co.th)



## ข้อมูลกองทุนรวมผสมชาวาคามิ ณ วันที่ 30 ธันวาคม 2567



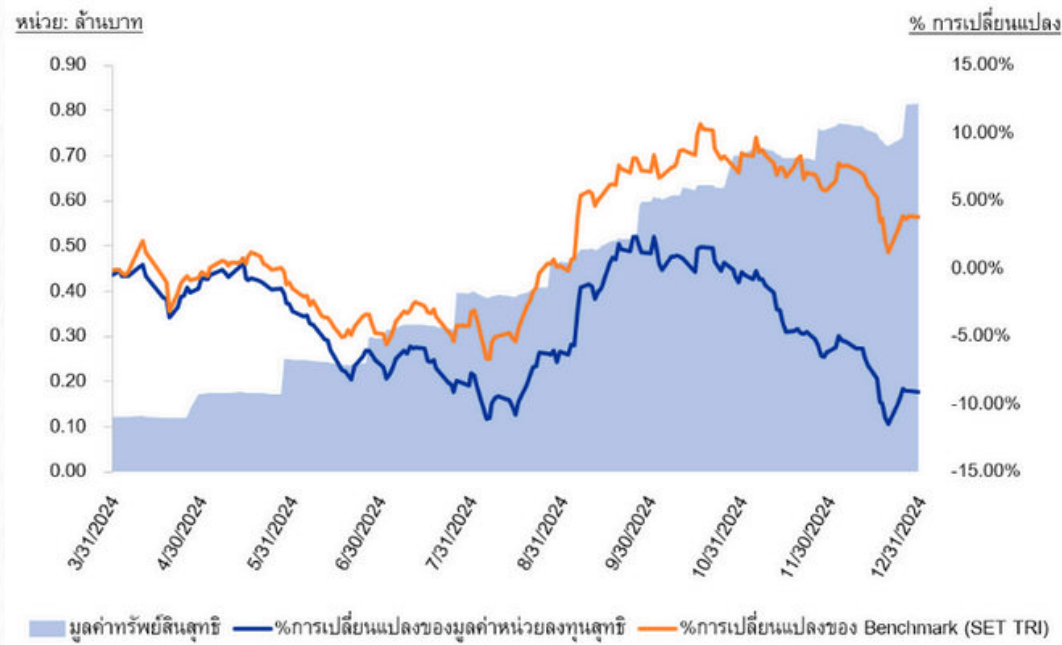
### หน่วยลงทุนชนิด สะสมมูลค่า (SW-A)

มูลค่าหน่วยลงทุนสุทธิ 8.8702 บาท

มูลค่าทรัพย์สินสุทธิ 17,579,008.51 บาท



◀ SW-A  
หนังสือชี้ชวนส่วนสรุปข้อมูล  
สำคัญ (Fund Fact Sheet)  
ณ วันที่ 30 ธันวาคม 2567



### หน่วยลงทุนชนิด เพื่อการออม (SW-SSF)

มูลค่าหน่วยลงทุนสุทธิ 8.8704 บาท

มูลค่าทรัพย์สินสุทธิ 815,108.6 บาท



◀ SW-SSF  
หนังสือชี้ชวนส่วนสรุปข้อมูล  
สำคัญ (Fund Fact Sheet)  
ณ วันที่ 30 ธันวาคม 2567

#### หมายเหตุ

• ข้อมูล บทความ บทวิเคราะห์และการคาดหมาย รวมทั้งการแสดงความคิดเห็นทั้งหลายที่ปรากฏอยู่ในเอกสารนี้จัดทำขึ้นบนพื้นฐานของข้อมูลซึ่งพิจารณาแล้วเห็นว่าน่าเชื่อถือ แต่ทั้งนี้ไม่อาจรับรองความถูกต้อง ความสมบูรณ์แท้จริงของข้อมูลดังกล่าว และอาจเปลี่ยนแปลงได้ตามความเหมาะสมโดยไม่ต้องแจ้งล่วงหน้า ทั้งนี้ กองทุน และ/หรือ บลจ.ชาวาคามิ(ประเทศไทย) จำกัด (“บริษัทจัดการ”) ไม่มีการผูกพันทางกฎหมายใดๆ ในการปฏิบัติตามข้อมูล บทความ บทวิเคราะห์และการคาดหมาย รวมทั้งการแสดงความคิดเห็นใดๆที่ปรากฏอยู่ในเอกสารนี้

ทั้งนี้ เอกสารนี้มีวัตถุประสงค์เพื่อให้ข้อมูลแก่ผู้ใช้และบุคคลที่เกี่ยวข้องกับบริษัทเท่านั้น การนำไปใช้ขึ้นอยู่กับดุลยพินิจของผู้ใช้ ไม่ถือว่าเป็นคำแนะนำหรือคำชี้ชวนให้ซื้อหรือขายหลักทรัพย์แต่อย่างใด บริษัทจัดการไม่ต้องรับผิดชอบต่อความเสียหายใดๆที่เกิดขึ้นโดยตรงหรือเป็นผลจากการใช้เนื้อหาหรือข้อมูลจากเอกสารนี้

• กองทุนรวมนี้มีลักษณะเฉพาะและความเสี่ยงเฉพาะ ผู้ลงทุนควรทำความเข้าใจลักษณะสินค้า เงื่อนไขผลตอบแทน ความเสี่ยงและศึกษาสิทธิประโยชน์ทางภาษีในคู่มือการลงทุนฯ ในกองทุนรวม SSF ก่อนตัดสินใจลงทุน ทั้งนี้ผู้ลงทุนจะไม่ได้รับสิทธิประโยชน์ทางภาษีหากไม่ปฏิบัติตามเงื่อนไขการลงทุนตามที่กรมสรรพากรกำหนด ศึกษาหนังสือชี้ชวนและคู่มือการลงทุนฯ ข้อมูลการลงทุนฯ ได้ที่ บลจ.ชาวาคามิ (ประเทศไทย) โทร. 02-081-0525 ถึง 26 หรือเว็บไซต์ [www.sawakami.co.th](http://www.sawakami.co.th)

# SAWAKAMI REPORT



さわかみミックスファンド月次レポート  
2024年12月

www.sawakami.co.th

## 航海日誌

運用調査部長 兼 ファンドマネジャー

まず初めに、さわかみアセットマネジメント（タイランド）をご信頼いただき、そしてこれまで変わらぬご支援をいただきましたことに、心より感謝申し上げます。今年もお客様とともに歩むことができ、大変光栄に思っております。私たちにとって、お客様一人ひとりが本当に大切な存在です。

さて、2024年を振り返りますと、株式市場はあまり活気がなく、多くの銘柄で株価が下落しました。実体経済も弱い状況が続きましたが、過去10年、20年を振り返ると、景気は上昇と下降を繰り返してきたことがわかります。今年は「良くない年」に該当したかもしれませんが、未来を見据えれば、再び「良い年」が訪れる可能性は十分にあります。

投資家の皆さまの中には、2023年から2024年にかけての株価下落に落胆されている方もいらっしゃるかもしれません。一部の投資家の間では、「タイ株をやめて海外株に切り替えたい」と考える方もいるでしょう。しかし、それは2~3年という短期的な視点にとらわれすぎているのではないのでしょうか。海外株も一時的に上昇することはありますが、暴落や経済危機を経験することもあります。経済サイクルと同様に、海外株にも大きな下落が訪れる可能性があるのです。歴史的に見れば、経済においてどの国が常に優れているとか、どの国が常に悪いということはありません。単に、直近の株価リターンの良し悪しによって、世間の意見にバイアスがかかっているに過ぎないのです。繰り返しますが、私たちが購入しているのは、「将来的に利益を生む企業のオーナーシップ（所有権）」です。そのため、それを安く購入できるのはむしろ好機と言えるでしょう。

- 1 -

## ファンド情報

2024年12月30日現在

顧客数 480名（直近1ヶ月+5名）

定期定額購入 契約数 71件（全体比14.8%）

## 定期定額購入サービス スケジュール

受付締切日 2025年 1月24日（金）

引落日・買付日 2025年 2月25日（火）

「Streaming Fund+」アプリケーションのご利用、またはカスタマーサービス（02-081-0525）へのご連絡で定期定額購入サービスにお申込みいただけます。銀行口座からの自動引き落としの日付や頻度をご指定いただけます。

### 重要付記事項

この文書に含まれる情報、記事、分析、予測、および表明された意見は、信頼性が考慮されたデータに基づいています。ただし、正確性や完全性を保証することはできず、必要に応じて事前の通知なしに変更されることがあります。ファンドおよび/またはSawakami Asset Management (Thailand) Co., Ltd.（投資信託会社）は、この文書に示されている情報、記事、分析、予測、または意見に従って行動する法的義務を負っていません。

さらに、このテキスト/記事は、ユーザーおよび会社に関連する個人に情報を提供することを意図しています。この情報の使用はユーザーの裁量に委ねられ、有価証券を購入または売却するための提供または勧誘とは見なされません。投資信託会社は、この文書のコンテンツまたは情報の使用から直接的または結果的に生じる損害について責任を負いません。

・投資信託には固有の特性があり、さまざまなリスクがあります。投資信託の性質、リターンの条件、投資リスク及びSSFの投資マニュアルをよく理解し考慮した上で投資決定を行ってください。個人所得から控除するためには、投資家は国税庁が定めた投資条件を遵守しなければなりません。

・その他ファンドに関する詳細については、「Fund Fact Sheet」、「目論見書」および「SSFの投資マニュアル」を弊社HPにてご確認ください。URL: www.sawakami.co.th



タイ経済に対する現在の弱気な見方も、時間とともに変わる可能性があります。重要なのは、長期的な視点を持ち、忍耐強く、規律を守りながら積み立てを続けることです。たとえば、タイ株の年間平均リターンを基準に考えますと、今年のような低リターンの年は、「安く買えるチャンス」として捉えることができます。そして将来的に良い年が訪れれば、そのリターンは平均以上になる可能性が高いです。これこそが投資における統計の基本です。

最後に皆さまにお伝えしたいのは、短期的なニュースやノイズに過度に振り回されないでください。そうした情報は一時的なものであり、時間が経てば忘れ去られることも多いです。重要なのは、投資している企業が5年後、10年後も存続し、成長しているかどうかを見極めることです。そして、投資で得られるお金は人生の一部であり、それだけが人生のすべてではありません。株価が明日上がるのか下がるのかを毎日心配しすぎると、人生そのものの楽しさを失いかねません。

まとめると、「現状ではタイの株価が下落し、悪いニュースが溢れていますが、ネガティブな意見ばかりに目を向けるべきではありません。現在の事実と将来の可能性を冷静に判断し、他の人が気づいていないもの、あるいは気づいていても忍耐力が足りず待つことができないものを正しく見極めることができれば、最終的に投資の成果を享受できると信じます」。

今後もさわかみアセットマネジメント（タイランド）が皆さまのお役に立てることを心から願っております。引き続きよろしく願いいたします。

運用調査部一同

## 定期定額購入契約にご興味をお持ちの方へ

定期定額の金額は 1,000 バーツからご指定可能です。弊社が指定する銀行より自動で引き落としされます。ご利用手数料はかかりません。

ธนาคารกสิกรไทย  
开泰银行 KASIKORNBANK



krungsri  
กรุงศรี  
A member of MUFG, a global financial group

SCB  
ไทยพาณิชย์



お申込み希望の方は、窓口にお問い合わせください！

### お客さまの窓口：カスタマーサービス

Tel. 02-081-0525 / 02-081-0526  
Email customerinfo@sawakami.co.th

Line Official : @505rizjq



#### 重要付記事項

この文書に含まれる情報、記事、分析、予測、および表明された意見は、信頼性が考慮されたデータに基づいています。ただし、正確性や完全性を保証することはできず、必要に応じて事前の通知なしに変更されることがあります。ファンドおよび/またはSawakami Asset Management (Thailand) Co., Ltd. (「投資信託会社」) は、この文書に示されている情報、記事、分析、予測、または意見に従って行動する法的義務を負っていません。さらに、このテキスト/記事は、ユーザーおよび会社に関連する個人に情報を提供することを意図しています。この情報の使用はユーザーの裁量に委ねられ、有価証券を購入または売却するための提供または勧誘とは見なされません。投資信託会社は、この文書のコンテンツまたは情報の使用から直接的または結果的に生じる損害について責任を負いません。・投資信託には固有の特性があり、さまざまなリスクがあります。投資信託の性質、リターンの条件、投資リスク及びSSFの投資マニュアルをよく理解し考慮した上で投資決定を行ってください。個人所得から控除するためには、投資家は国税庁が定めた投資条件を遵守しなければなりません。・その他ファンドに関する詳細については、「Fund Fact Sheet」、「目論見書」および「SSFの投資マニュアル」を弊社 HP にてご確認下さい。URL: www.sawakami.co.th



## 船長よりファンド仲間の皆様へ

代表取締役社長 川上 隆

2024年、皆さまはどのような一年を過ごされましたでしょうか？今年のタイ株式市場は8月に一旦底を打ち、一部の株式が上昇したものの、全体的には渋い状況に終始したように思えます。その状況のなか、皆さまにおかれましては、当ファンドとともに歩み続けて頂き誠にありがとうございます。

さて、今年を締めくくる今回は「長期投資は乗るものではなく、創るもの」というテーマで話を進めてみようと思います。投資と言えば、過去の情報を基に現在を分析。その結果、未来を予測するという手順を踏む方が多いように思います。ただ、この予測方法には一つ欠点があります。それは遠い未来になればなるほど、予測の精度が落ちるということです。もちろん、予測する分野によっては、かなり高い精度で予測できることもあります。大半のものは長期になればなるほど精度が落ちます。これは以前本レポートでも記しましたが、5分後の自分と、10年後の自分を想像した場合、5分後の自分はかなり正確に想像できますが、10年後の自分は想像から大きく外れていることがまあるとえばご理解頂けるでしょう。

では長期投資をするうえで必須となる遠い未来。この遠い未来をどのように考えたら良いのでしょうか？未来は誰にもわかりません。わからないのであれば、誰かによって作られる未来がどうなるのかを考えるのではなく、自らの意思を持って未来を創ると考えてみてはいかがでしょうか？つまり、第三者として予測することで他人が創り出す波に乗るのではなく、生活する社会の一員として行動することで世の中を創っていくのです。皆さんは消費者、労働者として常に社会的な行動を取っているはず。つまり、社会や企業は誰かが動かしているのではなく、皆さん一人一人が動かしているわけです。そしてその行動には皆さんの意思が反映されます。そうであれば、株主として10年、20年先にご自身や子や孫が住む世の中がどうあって欲しいのかを想像し、その世の中を創ってくれる企業を株主となって応援する。このような投資があってもよいと思いませんか。そもそもこれが本来の投資であり、長期投資の醍醐味だと思うのです。

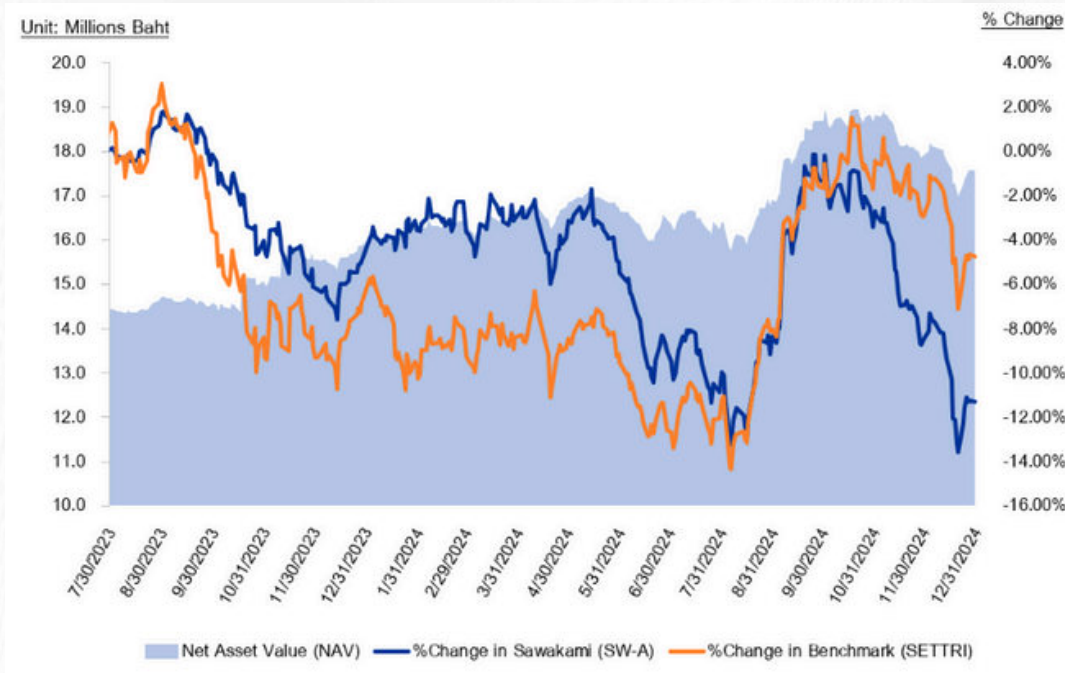
最近タイの株式、延いてはタイの将来性について、否定的な意見がちらほら聞こえてきます。当社がタイ株を中心にポートフォリオを構成していることに懐疑的な意見が寄せられていることも承知しております。しかしながら、私はタイという国には可能性が秘められており、もちろんタイ株式にも希望を持っています。とは言え、当の皆さまが自国やタイ企業に否定的であっては良くなるはずがありません。たしかに過去のデータを基に、現在を分析し、未来を予測すると今のタイは魅力的に見えないのかもしれませんが、ただ、そこで生活する人々が前向きであり、積極的に行動すれば未来は如何様にも変わります。目先はタイより魅力的に見える外国に投資したくなる気持ちを理解できないわけではありませんが、将来にわたりタイに住み続けるのであれば、縁もゆかりもない外国を応援する必要はありませんし、ましてやその応援がタイを不利にするのであれば尚更控えるべきだと思います。投資、特に長期投資を行うのであれば、ぜひ目先のわずかなりターンだけで判断するのではなく、将来にわたる住処の行方を考えた投資に目を向けてみて下さい。そうすることで、長期的なりターンはもちろん、周りの環境や周りの方々の笑顔も同時に手に入れることができるでしょう。

### 重要付記事項

この文書に含まれる情報、記事、分析、予測、および表明された意見は、信頼性が考慮されたデータに基づいています。ただし、正確性や完全性を保証することはできず、必要に応じて事前の通知なしに変更されることがあります。ファンドおよび/またはSawakami Asset Management (Thailand) Co., Ltd. (投資信託会社) は、この文書に示されている情報、記事、分析、予測、または意見に従って行動する法的義務を負っていません。さらに、このテキスト/記事は、ユーザーおよび会社に関連する個人に情報を提供することを意図しています。この情報の使用はユーザーの裁量に委ねられ、有価証券を購入または売却するための提供または勧誘とは見なされません。投資信託会社は、この文書のコンテンツまたは情報の使用から直接的または結果的に生じる損害について責任を負いません。・投資信託には固有の特性があり、さまざまなリスクがあります。投資信託の性質、リターンの条件、投資リスク及びSSFの投資マニュアルをよく理解し考慮した上で投資決定を行ってください。個人所得から控除するためには、投資家は国税庁が定めた投資条件を遵守しなければなりません。・その他ファンドに関する詳細については、「Fund Fact Sheet」、「目論見書」および「SSFの投資マニュアル」を弊社HPにてご確認ください。URL: [www.sawakami.co.th](http://www.sawakami.co.th)



## ファンドの情報 2024年12月30日現在



### ユニットタイプ : SW-A

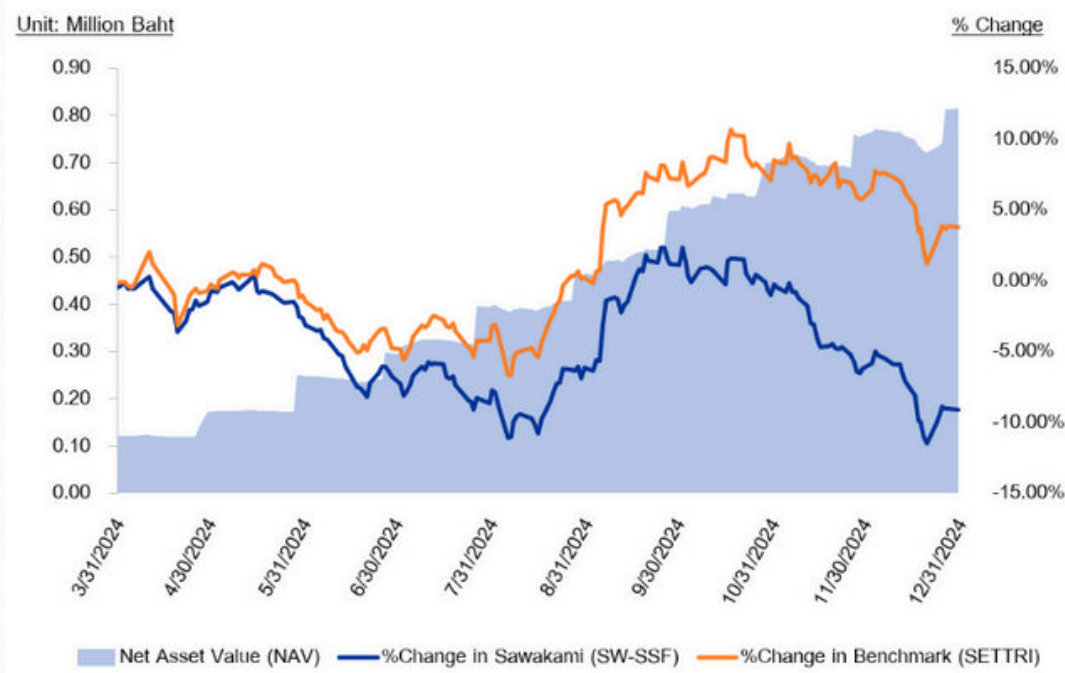
基準価額 8.8702 THB

純資産総額 17,579,008.51 THB



#### ◀ SW-A

2024年12月30日現在  
Fund Fact Sheet



### ユニットタイプ : SW-SSF

基準価額 8.8704 THB

純資産総額 815,108.6 THB



#### ◀ SW-SSF

2024年12月30日現在  
Fund Fact Sheet

### 重要付記事項

この文書に含まれる情報、記事、分析、予測、および表明された意見は、信頼性が考慮されたデータに基づいています。ただし、正確性や完全性を保証することはできず、必要に応じて事前の通知なしに変更されることがあります。ファンドおよび/またはSawakami Asset Management (Thailand) Co., Ltd. (「投資信託会社」) は、この文書に示されている情報、記事、分析、予測、または意見に従って行動する法的義務を負っていません。

さらに、このテキスト/記事は、ユーザーおよび会社に関連する個人に情報を提供することを意図しています。この情報の使用はユーザーの裁量に委ねられ、有価証券を購入または売却するための提供または勧誘とは見なされません。投資信託会社は、この文書のコンテンツまたは情報の使用から直接的または結果的に生じる損害について責任を負いません。

・投資信託には固有の特性があり、さまざまなリスクがあります。投資信託の性質、リターンの条件、投資リスク及びSSFの投資マニュアルをよく理解し考慮した上で投資決定を行ってください。個人所得から控除するためには、投資家は国税庁が定めた投資条件を遵守しなければなりません。

・その他ファンドに関する詳細については、「Fund Fact Sheet」、「目論見書」および「SSFの投資マニュアル」を弊社HPにてご確認ください。URL: [www.sawakami.co.th](http://www.sawakami.co.th)